

Trinitat Nova UA3 Bloc I

Carrer Palamós 70-84

ARTICLE. 298. PREVISIÓ D'APARCAMENTS ALS EDIFICIS

DIMENSIONS PLACES APARCAMENT

Les dimensions mínimes de les places de garatge o aparcament de nova construcció o les ampliacions de les instal·lacions ja existents, compliran les condicions següents:

- Places per a automòbils:
En filera a cada plaça s'ha de poder inscriure un rectangle de 5m. de llarg per 2m d'amplada, com a mínim.
En bateria (amb qualsevol inclinació): a cada plaça s'ha de poder inscriure un rectangle de 4,80m de llarg per 2,40m d'amplada, com a mínim, en el benentès que el 50% de les places en els edificis dels epígrafs A, A1, A2 i B del següent apartat, les dimensions mínimes d'aquest rectangle podran ser 4,50m per 2,20m respectivament.
Les dimensions i entorn de les places reservades per a persones amb mobilitat reduïda, en el nombre exigint per la normativa sectorial vigent, seran les que en aquesta es determinin.
Fins a un màxim del 25% de la meitat de les places que pot tenir menor dimensió per a automòbils, podran tenir dimensions inferiors a les indicades als incisos primer i segon d'aquest apartat, però mai inferiors a les que puguin permetre la inscripció d'un rectangle de 4,50m per 2m per a les places en filera o a 4m per 2,20m per a les places en bateria.
- Places per a vehicles de dues rodes:
A cada plaça s'ha de poder inscriure un rectangle de 2m per 1m.
- Places per a bicicletes:
A efectes d'aquestes normes, es considera una dimensió de 2m per 0,50m.

APLICACIÓ ARTICLE 298

NOMBRE PLACES APARCAMENT

ARTICLE 298 :

NOMBRE D'HABITATGES :

NOMBRE PLACES APARCAMENT

PREVISTES VEHICLES MOTOR 4 RODES :

1 PLAÇA PER CADA HABITATGE
67 unitats
72 (5 adaptades)

DIMENSIONS PLACES APARCAMENT BICILETES

98 unitats es garanteix la inscripció rectangle 2,00m x 0,50m

Justificació OME

L'aparcament compleix les condicions d'habitabilitat segons OME (art.101-120)

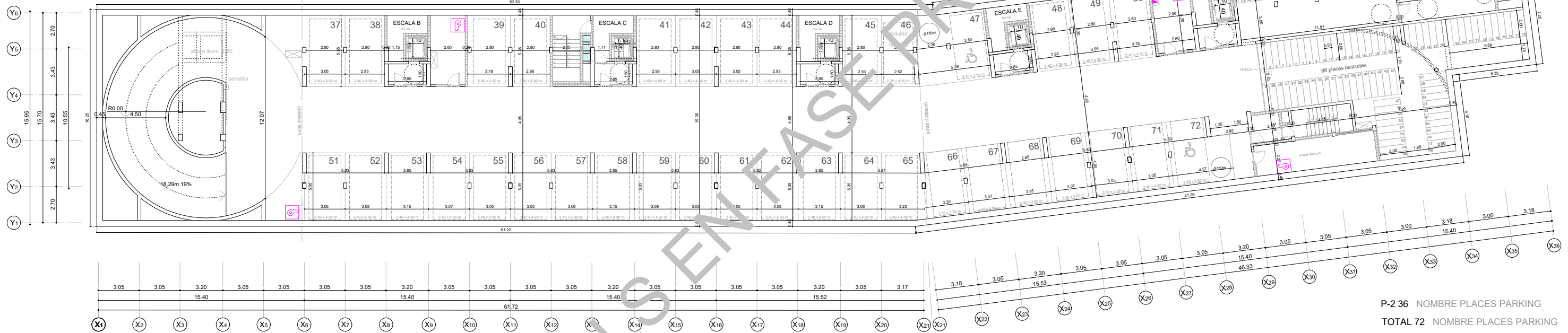
- art.109. Altura mínima en tots els seus punts de 2,20m
- art.110. Accés directe a totes les places
- art.111. Dos accessos peatonals des de l'exterior. 1 ascensor adaptat.
- art.111.1. Amplada rampa major de 3m amb sistema de senyalització amb semàfor.
- art.112. Accés de 2 sentits major de 5,40m
Rampes no sobrepassen el 20% de pendent
Radi de curvatura eix carril de 6m
4,5m immediats a l'accés a l'aparcament al 4%
- art.114. No hi ha muntacotxes
- art.115. Accés i sortida peatons a través de locals destinats a ús propi
- art.115.1. Prevenció d'incendis segons annex protecció civil i prevenció en matèria d'incendis
- art.116. Ventilació segons annex protecció civil i prevenció en matèria d'incendis i llicència ambiental aparcament
- art.118. Il·luminació 15lux plaça aparcament i 50lux a l'entrada
- art.119. No hi ha lavabos
- art.120. No hi ha calefacció

QUADRE RESUM SUPERFÍCIES

	SUP. ÚTIL	SUP. CONSTRUÏDA	nº HABITATGES		
			2D	3D	Total
PLANTA SOTERRANI -2	1.353,08m ²	1.690,39m ²			
PLANTA SOTERRANI -1	1.283,97m ²	1.690,39m ²			
PLANTA BAIXA	1.430,03m ²	1.476,45m ²	0	0	0
PLANTA PRIMERA	1.130,64m ²	1.382,80m ²	8	6	14
PLANTA SEGONA	1.110,74m ²	1.382,80m ²	8	6	14
PLANTA TERCERA	1.110,74m ²	1.382,80m ²	8	6	14
PLANTA QUARTA	1.110,74m ²	1.382,80m ²	8	6	14
PLANTA CINQUENA	885,26m ²	1.114,39m ²	7	4	11
PLANTA COBERTA	76,84m ²	133,59 m ²			
TOTAL	9.492,04m ²	11.636,41 m ²	39	28	67

PREVISIONS PLACES APARCAMENT

- Edificis d'habitatges en general, inclosos els de protecció oficial en règim concertat.
 - En sòl urbà, una plaça i mitja per cada habitatge de més de 150m² en zones de 12 i 12b, i dues a la resta de zones; o una plaça per cada habitatge de 90m² a menys de 150m² en zones 12 i 12b, i una i mitja a la resta de zones; o una plaça per cada dos habitatges de 60m² a menys de 90m² en zones 12 i 12b, i dues a la resta de zones; i una plaça per cada quatre habitatges menors de 60m² en zones 12 i 12b, i quatre a la resta de zones, tot l'anterior referit a superfície construïda.



P-2 36 NOMBRE PLACES PARKING
TOTAL 72 NOMBRE PLACES PARKING

Projecte D'Execució
67 Habitatges i 72 places d'aparcament al carrer de Palamós 70-72. Sector Emplaçament: De Palamós, 70-72
Municipi: Barcelona - 08033
Arquitectes: DATA ARQUITECTURA I ENGINYERIA, S.L.P., AGUILO I ARAÑ, CLAUDI PASCUETS I IGLESÍAS, JOAN RAMON

Clients: INSTITUT MUNICIPAL DE L'HABITATGE I REHABILITACIÓ DE BARCELONA

Col·legi d'Arquitectes de Catalunya Hash: h4vnek/xkptTCe/ksLDsEH64vr8= Hash COAC: zKJ7CiNy+/BSQj3775yITLzKLog= Ref: COAC-2021007301-654339-01

Visat: 2021007301

Data: 03-01-2022

QUADRE RESUM PLACES APARCAMENT

PLACES PER TURISMES	TIPUS	DIMENSIONS	SUP. ÚTIL	
37	2.4 x 4.8 m	3.05 x 5.35 m	15.99 m ²	
38	2.4 x 4.8 m	2.93 x 5.35 m	15.60 m ²	
39	2.4 x 4.8 m	3.18 x 5.35 m	16.60 m ²	
40	2.4 x 4.8 m	2.98 x 5.35 m	15.60 m ²	
41	2.4 x 4.8 m	2.93 x 5.35 m	15.60 m ²	
42	2.4 x 4.8 m	3.05 x 5.35 m	16.00 m ²	
43	2.4 x 4.8 m	3.05 x 5.35 m	16.00 m ²	
44	2.4 x 4.8 m	2.93 x 5.35 m	15.60 m ²	
45	2.2 x 4.8 m	2.93 x 5.35 m	15.60 m ²	
46	REDUIDA	2.2 x 4.5 m	13.60 m ²	
47	ADAPTADA	2.4 x 4.8 m	5.29 x 5.20 m	27.50 m ²
48	2.4 x 4.8 m	2.92 x 5.20 m	15.15 m ²	

PLACES PER TURISMES	TIPUS	DIMENSIONS	SUP. ÚTIL
49	2.4 x 4.8 m	3.05 x 5.20 m	15.55 m ²
50	2.4 x 4.8 m	3.18 x 5.20 m	16.10 m ²
51	2.4 x 4.8 m	3.05 x 5.05 m	15.10 m ²
52	2.4 x 4.8 m	3.08 x 5.05 m	15.25 m ²
53	2.4 x 4.8 m	3.15 x 5.05 m	15.45 m ²
54	2.4 x 4.8 m	3.07 x 5.05 m	15.25 m ²
55	2.4 x 4.8 m	3.05 x 5.05 m	15.10 m ²
56	2.4 x 4.8 m	3.05 x 5.05 m	15.10 m ²
57	2.4 x 4.8 m	3.08 x 5.05 m	15.25 m ²
58	2.4 x 4.8 m	3.15 x 5.05 m	15.45 m ²
59	2.4 x 4.8 m	3.08 x 5.05 m	15.25 m ²
60	2.4 x 4.8 m	3.05 x 5.05 m	15.10 m ²

PLACES PER TURISMES	TIPUS	DIMENSIONS	SUP. ÚTIL	
61	2.4 x 4.8 m	3.05 x 5.05 m	15.10 m ²	
62	2.4 x 4.8 m	3.08 x 5.05 m	15.25 m ²	
63	2.4 x 4.8 m	3.15 x 4.90 m	15.45 m ²	
64	2.4 x 4.8 m	3.08 x 5.05 m	15.25 m ²	
65	2.4 x 4.8 m	3.23 x 5.05 m	15.75 m ²	
66	2.4 x 4.8 m	3.20 x 4.90 m	15.05 m ²	
67	2.4 x 4.8 m	3.07 x 4.90 m	14.80 m ²	
68	2.4 x 4.8 m	3.15 x 4.90 m	15.00 m ²	
69	2.4 x 4.8 m	3.07 x 4.90 m	14.80 m ²	
70	2.4 x 4.8 m	3.05 x 4.90 m	14.60 m ²	
71	2.4 x 4.8 m	3.05 x 4.90 m	14.60 m ²	
72	ADAPTADA	2.2 x 4.5 m	4.57 x 4.90 m	21.90 m ²

SUPERFÍCIE DE CIRCULACIÓ: 465,47m²
SUPERFÍCIE DE BICICLETES: 183,94m²

Institut Municipal de l'Habitatge i Rehabilitació

Ajuntament de Barcelona

FASE	Projecte Executiu de construcció de edifici de 67 habitatges, 72 places d'aparcament al carrer Palamós 70-72, Barcelona	DATA	Juliol 2020
SITUACIÓ	Carrer Palamós, 70-72	DATA IMPRESSIÓ:	09/07/2020
PLÀNOL	Planta soterrani -2	Nº IMHAB	
DATA ARQUITECTURA I ENGINYERIA S.L.P. JOAN RAMON PASCUETS I IGLESÍAS MARIA GONZALEZ TRILLAS, U.T.E	IMHAB	El Contractista	DGA0
Signat	Signat	Signat	

ARTICLE 298. PREVISIÓ D'APARCAMENTS ALS EDIFICIS

DIMENSIONS PLACES APARCAMENT

Les dimensions mínimes de les places de garatge o aparcament de nova construcció o les ampliacions de les instal·lacions ja existents, compliran les condicions següents:

- Places per a automòbils:
En filera a cada plaça s'ha de poder inscriure un rectangle de 5m. de llarg per 2m d'amplada, com a mínim.
En bateria (amb qualsevol inclinació); a cada plaça s'ha de poder inscriure un rectangle de 4,80m de llarg per 2,40m d'amplada, com a mínim, en el benentès que el 50% de les places en els edificis dels epígrafs A, A1, A2 i B del següent apartat, les dimensions mínimes d'aquest rectangle podran ser 4,50m per 2,20m respectivament.
Les dimensions i entorn de les places reservades per a persones amb mobilitat reduïda, en el nombre exigint per la normativa sectorial vigent, seran les que en aquesta es determinin.
Fins a un màxim del 25% de la meitat de les places que pot tenir menor dimensió per a automòbils, podran tenir dimensions inferiors a les indicades als incisos primer i segon d'aquest apartat, però mai inferiors a les que puguin permetre la inscripció d'un rectangle de 4,50m per 2m per a les places en filera o a 4m per 2,20m per a les places en bateria.
- Places per a vehicles de dues rodes:
A cada plaça s'ha de poder inscriure un rectangle de 2m per 1m.
- Places per a bicicletes:
A efectes d'aquestes normes, es considera una dimensió de 2m per 0,50m.

PREVISIONS PLACES APARCAMENT

- Edificis d'habitatges en general, inclosos els de protecció oficial en règim concertat.
 - En sòl urbà, una plaça i mitja per cada habitatge de més de 150m² en zones de 12 i 12b, i dues a la resta de zones; o una plaça per cada habitatge de 90m² a menys de 150m² en zones 12 i 12b, i una i mitja a la resta de zones; o una plaça per cada dos habitatges de 60m² a menys de 90m² en zones 12 i 12b, i dues a la resta de zones; i una plaça per cada quatre habitatges menors de 60m² en zones 12 i 12b, i quatre a la resta de zones, tot l'anterior referit a superfície construïda.

APLICACIÓ ARTICLE 298

NOMBRE PLACES APARCAMENT

ARTICLE 298 :

NOMBRE D'HABITATGES :

NOMBRE PLACES APARCAMENT

PREVISTES VEHICLES MOTOR 4 RODES :

1 PLAÇA PER CADA HABITATGE
67 unitats
72 (5 adaptades)

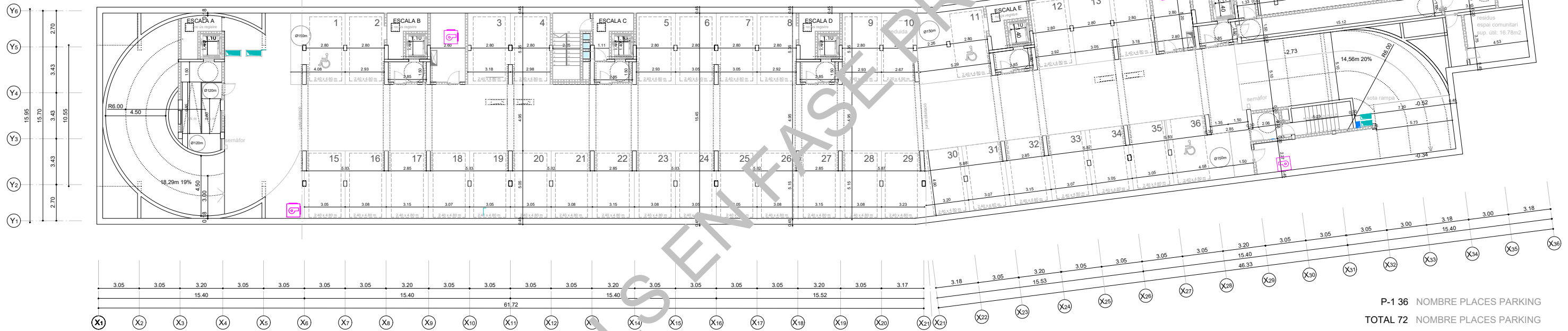
Justificació OME

L'aparcament compleix les condicions d'habitabilitat segons OME (art.101-120)

- art.109. Altura mínima en tots els seus punts de 2,20m
- art.110. Accés directe a totes les places
- art.111. Dos accessos peatonals des de l'exterior. 1 ascensor adaptat.
- art.111.1. Amplada rampa major de 3m amb sistema de senyalització amb semàfor.
- art.112. Accés de 2 sentits major de 5,40m
Rampes no sobrepassen el 20% de pendent
Radi de curvatura eix carril de 6m
4,5m immediats a l'accés a l'aparcament al 4%
- art.114. No hi ha muntacotxes
- art.115. Accés i sortida peatons a través de locals destinats a ús propi
- art.115.1. Prevenció d'incendis segons annex protecció civil i prevenció en matèria d'incendis
- art.116. Ventilació segons annex protecció civil i prevenció en matèria d'incendis i llicència ambiental aparcament
- art.118. Il·luminació 15lux plaça aparcament i 50lux a l'entrada
- art.119. No hi ha lavabos
- art.120. No hi ha calefacció

QUADRE RESUM SUPERFÍCIES

	SUP. ÚTIL	SUP. CONSTRUÏDA	nº HABITATGES		
			2D	3D	Total
PLANTA SOTERRANI -2	1.353,08m ²	1.690,39m ²			
PLANTA SOTERRANI -1	1.283,97m ²	1.690,39m ²			
PLANTA BAIXA	1.430,03m ²	1.476,45m ²	0	0	0
PLANTA PRIMERA	1.130,64m ²	1.382,80m ²	8	6	14
PLANTA SEGONA	1.110,74m ²	1.382,80m ²	8	6	14
PLANTA TERCERA	1.110,74m ²	1.382,80m ²	8	6	14
PLANTA QUARTA	1.110,74m ²	1.382,80m ²	8	6	14
PLANTA CINQUENA	885,26m ²	1.114,39m ²	7	4	11
PLANTA COBERTA	76,84m ²	133,59 m ²			
TOTAL	9.492,04m ²	11.636,41 m ²	39	28	67



P-1 36 NOMBRE PLACES PARKING
TOTAL 72 NOMBRE PLACES PARKING

Projecte D'Execució
67 Habitatges i 72 places d'aparcament al carrer de Palamós 70-72. Sector Emplaçament: De Palamós, 70-72
Municipi: Barcelona - 08033
Arquitectes: DATA ARQUITECTURA I ENGINYERIA. S.L.P., AGUILÓ I ARAÑ, CLAUDI PASCUETS I IGLESÍAS, JOAN RAMON

Clients: INSTITUT MUNICIPAL DE L'HABITATGE I REHABILITACIÓ DE BARCELONA

Hash: h4vnek/xkptTCe/ksLDsEH64vr8=
Hash COAC: zKJ7CiNy+/BSQj3775yITLzKLog=
Ref: COAC-2021007301-654339-01

Visat: 2021007301

Data: 03-01-2022

QUADRE RESUM PLACES APARCAMENT

PLACES PER TURISMES	TIPUS	DIMENSIONS	SUP. ÚTIL	
01	ADAPTADA	2.4 x 4.8 m	4.08 x 5.35 m	21.20 m ²
02		2.4 x 4.8 m	2.93 x 5.35 m	15.60 m ²
03		2.4 x 4.8 m	3.18 x 5.35 m	16.60 m ²
04		2.4 x 4.8 m	2.98 x 5.35 m	15.60 m ²
05		2.4 x 4.8 m	2.93 x 5.35 m	15.60 m ²
06		2.4 x 4.8 m	3.05 x 5.35 m	16.00 m ²
07		2.4 x 4.8 m	3.05 x 5.35 m	16.00 m ²
08		2.4 x 4.8 m	2.93 x 5.35 m	15.60 m ²
09		2.4 x 4.8 m	2.93 x 5.35 m	15.60 m ²
10	REDUIDA	2.2 x 4.5 m	2.67 x 5.35 m	13.60 m ²
11	ADAPTADA	2.4 x 4.8 m	5.29 x 5.20 m	27.60 m ²
12		2.4 x 4.8 m	2.92 x 5.20 m	15.15 m ²

PLACES PER TURISMES	TIPUS	DIMENSIONS	SUP. ÚTIL	
13		2.4 x 4.8 m	3.05 x 5.20 m	15.55 m ²
14		2.4 x 4.8 m	3.18 x 5.20 m	16.10 m ²
15		2.4 x 4.8 m	3.05 x 5.5 m	15.10 m ²
16		2.4 x 4.8 m	3.08 x 5.05 m	15.25 m ²
17		2.4 x 4.8 m	3.15 x 5.05 m	15.45 m ²
18		2.4 x 4.8 m	3.07 x 5.05 m	15.25 m ²
19		2.4 x 4.8 m	3.05 x 5.05 m	15.10 m ²
20		2.4 x 4.8 m	3.05 x 5.05 m	15.10 m ²
21		2.4 x 4.8 m	3.08 x 5.05 m	15.25 m ²
22		2.4 x 4.8 m	3.15 x 5.05 m	15.45 m ²
23		2.4 x 4.8 m	3.08 x 5.05 m	15.25 m ²
24		2.4 x 4.8 m	3.05 x 5.05 m	15.10 m ²

PLACES PER TURISMES	TIPUS	DIMENSIONS	SUP. ÚTIL	
25		2.4 x 4.8 m	3.05 x 5.05 m	15.10 m ²
26		2.4 x 4.8 m	3.08 x 5.05 m	15.25 m ²
27		2.4 x 4.8 m	3.15 x 5.05 m	15.45 m ²
28		2.4 x 4.8 m	3.08 x 5.05 m	15.25 m ²
29		2.4 x 4.8 m	3.23 x 5.05 m	15.75 m ²
30		2.4 x 4.8 m	3.20 x 4.90 m	15.05 m ²
31		2.4 x 4.8 m	3.07 x 4.90 m	14.80 m ²
32		2.4 x 4.8 m	3.15 x 4.90 m	15.00 m ²
33		2.4 x 4.8 m	3.07 x 4.90 m	14.80 m ²
34		2.4 x 4.8 m	3.05 x 4.90 m	14.60 m ²
35		2.4 x 4.8 m	3.05 x 4.90 m	14.60 m ²
36	ADAPTADA	2.2 x 4.5 m	4.57 x 4.90 m	19.88 m ²

SUPERFÍCIE DE CIRCULACIÓ: 480,26m²

Institut Municipal de l'Habitatge i Rehabilitació

Ajuntament de Barcelona

FASE	Projecte Executiu de construcció de edifici de 67 habitatges, 72 places d'aparcament al carrer Palamós 70-72, Barcelona	DATA	Juliol 2020
SITUACIÓ	Carrer Palamós, 70-72	DATA IMPRESIÓ:	09/07/2020
PLÀNOL	Planta soterrani -1	Nº IMHAB	
DATA ARQUITECTURA I ENGINYERIA S.L.P. JOAN RAMON PASCUETS IGLESÍAS MARIA GONZALEZ TRILLAS, U.T.E	IMHAB	Nº	DGA1
Signat	Signat	El Contractista	Signat



	SUP. ÚTIL	SUP. CONSTRUÏDA	nº HABITATGES		
			2D	3D	Total
PLANTA SOTERRANI -2	1.353,08m2	1.690,39m2			
PLANTA SOTERRANI -1	1.283,97m2	1.690,39m2			
PLANTA BAIXA	1.430,03m2	1.476,45m2	0	0	0
PLANTA PRIMERA	1.130,64m2	1.382,80m2	8	6	14
PLANTA SEGONA	1.110,74m2	1.382,80m2	8	6	14
PLANTA TERCERA	1.110,74m2	1.382,80m2	8	6	14
PLANTA QUARTA	1.110,74m2	1.382,80m2	8	6	14
PLANTA CINQUENA	885,26m2	1.114,39m2	7	4	11
PLANTA COBERTA	76,84m2	133,59 m2			
TOTAL	9.492,04m2	11.636,41m2	39	28	67

LOCAL SUP INTERIOR ÚTIL: 773,48m2
 LOCAL SUP TOTAL INTERIOR / PATIS / PORXO ÚTIL: 1084,74m2
 LOCAL SUP TOTAL CONSTRUÏDA: 812,50m2

NOTA: L'ENCAIX QUE S'HA FET DEL PROJECTE ÉS EN BASE A L'ARXIU DE PROPOSTA (PLANTA I COTES) DEL PROJECTE D'URBANITZACIÓ FACILITAT PER L'IMHAB QUE PORTA PER TÍTOL: "PROJECTE D'URBANITZACIÓ DE LA ZONA VERDA DE TRINITAT NOVA COMPRESA ENTRE ELS CARRERS PALAMÓS, S'AGARÓ I LA LLOSA. DISTRICTE DE NOU BARRIS. REDACTAT PER CTP Consultoria Técnica i Projectos 1999, S.L. Nº EXP. DIR 17050004, AMB APROVACIÓ INICIAL SETEMBRE 2018 A PETICIÓ DE L'INSTITUT MUNICIPAL D'URBANISME DE L'AJUNTAMENT DE BARCELONA

Col·legi d'Arquitectes de Catalunya
 Hash: h4vnek/xkptTCe/ksLDsEH64vr8=
 Hash COAC: zKJ7Ciny+/b5Qj3775yITLzKLog=
 Ref: COAC-2021007301-654339-01

Visat: 2021007301 Data: 03-01-2022

Institut Municipal de l'Habitatge i Rehabilitació
 Ajuntament de Barcelona

Projecte Executiu de construcció de edifici de 67 habitatges, 72 places d'aparcament al carrer Palamós 70-72, Barcelona

Carrer Palamós, 70-72

Planta baixa

ESCALA: A1: 1/150, A3: 1/300

DATA ARQUITECTURA I INGINYERIA S.L.P. JOAN RAMON PASCUETS IGLESIAS MARIA GONZALEZ TRILLAS, U.T.E.

IMHAB

El Contractista



Projecte D'Execució
67 Habitatges i 72 places d'aparcament al carrer de Palamós 70-72. Sector
Emplaçament: De Palamós, 70-72
Municipi: Barcelona - 08033
Arquitectes DATA ARQUITECTURA I ENGINYERIA. S.L.P.,
AGUILÓ I ARAN, CLAUDI
PASCUETS I IGLESIAS, JOAN RAMON

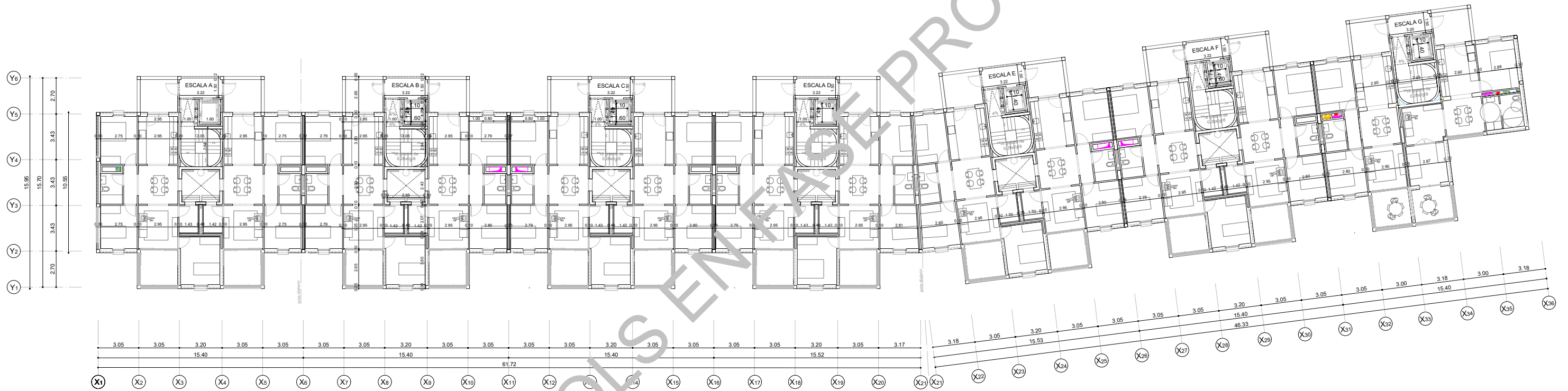
Clients: INSTITUT MUNICIPAL DE L'HABITATGE I REHABILITACIÓ DE BARCELONA



Hash: h4vnek/xkptCe/ksLDsEH64vr8=
Hash COAC: zKJ7CINy+/b5Qj3775yITLzKLog=
Ref. COAC-2021007301-654339-01

Visat: 2021007301

Data: 03-01-2022



PLÀNOLS EN FASE PROJECTE

	SUP. ÚTIL	SUP. CONSTRUÏDA	nº HABITATGES		
			2D	3D	Total
PLANTA SOTERRANI -2	1.353,08m2	1.690,39m2			
PLANTA SOTERRANI -1	1.283,97m2	1.690,39m2			
PLANTA BAIXA	1.430,03m2	1.476,45m2	0	0	0
PLANTA PRIMERA	1.130,64m2	1.382,80m2	8	6	14
PLANTA SEGONA	1.110,74m2	1.382,80m2	8	6	14
PLANTA TERCERA	1.110,74m2	1.382,80m2	8	6	14
PLANTA QUARTA	1.110,74m2	1.382,80m2	8		14
PLANTA CINQUENA	885,26m2	1.114,39m2	7	4	11
PLANTA COBERTA	76,84m2	133,59 m2			
TOTAL	9.492,04m2	11.636,41 m2	39	28	67

Institut Municipal de l'Habitatge i Rehabilitació

Ajuntament de Barcelona

FASE	Projecte Executiu de construcció de edifici de 67 habitatges, 72 places d'aparcament al carrer Palamós 70-72, Barcelona	DATA	Juliol 2020
SITUACIÓ	Carrer Palamós, 70-72	DATA IMPRESIÓ:	09/07/2020
PLÀNOL	Planta tipus p1,p2,p3,p4 dwg	Nº	DGA3
DATA ARQUITECTURA I ENGINYERIA S.L.P. JOAN RAMON PASCUETS IGLESIAS MARIA GONZALEZ TRULLAS, U.T.E.	IMHAB	El Contractista	
Signat	Signat	Signat	



Projecte D'Execució
67 Habitatges i 72 places d'aparcament al carrer de Palamós 70-72. Sector
Emplaçament: De Palamós, 70-72
Municipi: Barcelona - 08033
Arquitectes DATA ARQUITECTURA I ENGINYERIA. S.L.P.,
AGUILÓ I ARAN, CLAUDI
PASCUETS I IGLESIAS, JOAN RAMON

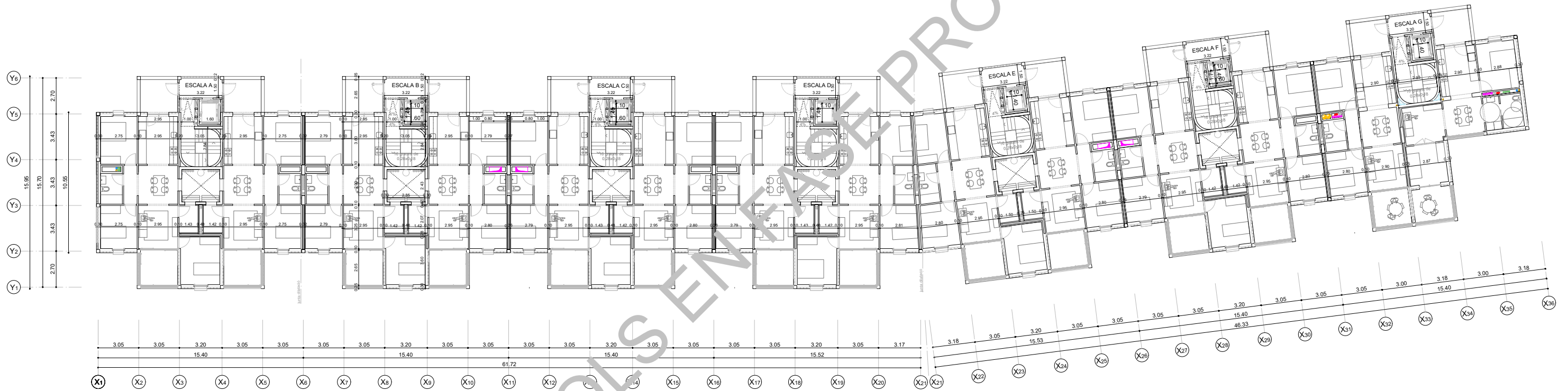
Clients: INSTITUT MUNICIPAL DE L'HABITATGE I REHABILITACIÓ DE BARCELONA



Hash: h4vnek/xkptCe/ksLDsEH64vr8=
Hash COAC: zKJ7CINy+/b5Qj3775yITLzKLog=
Ref. COAC-2021007301-654339-01

Visat: 2021007301

Data: 03-01-2022



PLÀNOLS EN FASE PROJECTE

	SUP. ÚTIL	SUP. CONSTRUÏDA	nº HABITATGES		
			2D	3D	Total
PLANTA SOTERRANI -2	1.353,08m2	1.690,39m2			
PLANTA SOTERRANI -1	1.283,97m2	1.690,39m2			
PLANTA BAIXA	1.430,03m2	1.476,45m2	0	0	0
PLANTA PRIMERA	1.130,64m2	1.382,80m2	8	6	14
PLANTA SEGONA	1.110,74m2	1.382,80m2	8	6	14
PLANTA TERCERA	1.110,74m2	1.382,80m2	8	6	14
PLANTA QUARTA	1.110,74m2	1.382,80m2	8		14
PLANTA CINQUENA	885,26m2	1.114,39m2	7	4	11
PLANTA COBERTA	76,84m2	133,59 m2			
TOTAL	9.492,04m2	11.636,41 m2	39	28	67

Institut Municipal de l'Habitatge i Rehabilitació

Ajuntament de Barcelona

FASE	Projecte Executiu de construcció de edifici de 67 habitatges, 72 places d'aparcament al carrer Palamós 70-72, Barcelona	DATA	Juliol 2020
SITUACIÓ	Carrer Palamós, 70-72	DATA IMPRESSIÓ:	09/07/2020
PLÀNOL	Planta tipus p1,p2,p3,p4 dwg	Nº	DGA3
DATA ARQUITECTURA I ENGINYERIA S.L.P. JOAN RAMON PASCUETS I IGLESIAS MARIA GONZALEZ TRULLAS, U.T.E.	IMHAB	El Contractista	
Signat	Signat	Signat	



Projecte D'Execució
67 Habitatges i 72 places d'aparcament al carrer de Palamós 70-72. Sector
Emplaçament: De Palamós, 70-72
Municipi: Barcelona - 08033
Arquitectes DATA ARQUITECTURA I ENGINYERIA. S.L.P.,
AGUILÓ I ARAN, CLAUDI
PASCUETS I IGLESIAS, JOAN RAMON

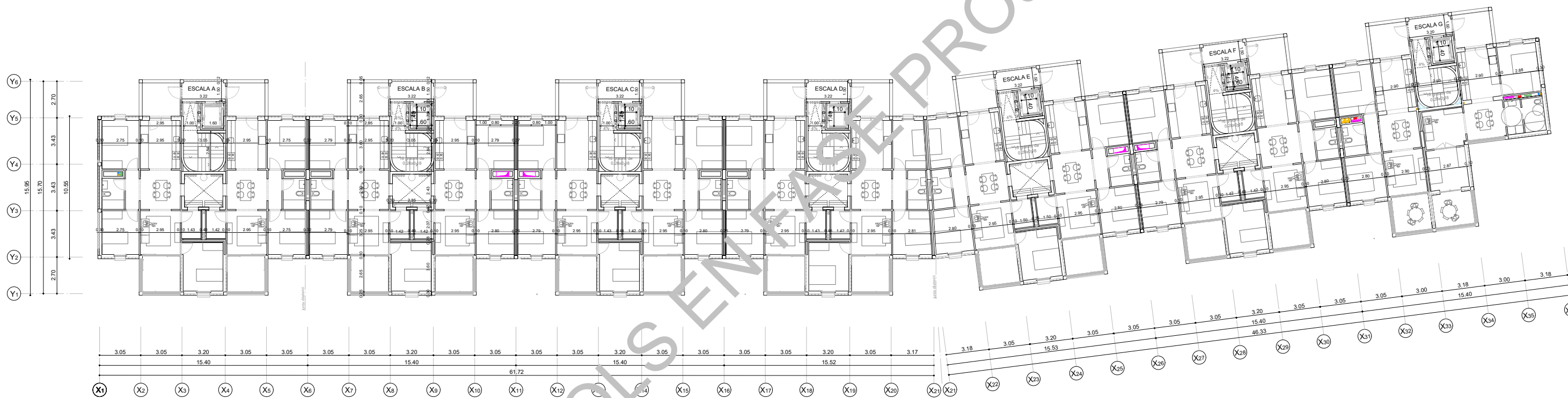
Clients: INSTITUT MUNICIPAL DE L'HABITATGE I REHABILITACIÓ DE BARCELONA



Hash: h4vnek/xkptCe/ksLDsEH64vr8=
Hash COAC: zKJ7CINy+/b5Qj3775yITLzKLog=
Ref. COAC-2021007301-654339-01

Visat: 2021007301

Data: 03-01-2022



PLÀNOLS EN FASE PROJECTE

	SUP. ÚTIL	SUP. CONSTRUÏDA	nº HABITATGES		
			2D	3D	Total
PLANTA SOTERRANI -2	1.353,08m2	1.690,39m2			
PLANTA SOTERRANI -1	1.283,97m2	1.690,39m2			
PLANTA BAIXA	1.430,03m2	1.476,45m2	0	0	0
PLANTA PRIMERA	1.130,64m2	1.382,80m2	8	6	14
PLANTA SEGONA	1.110,74m2	1.382,80m2	8	6	14
PLANTA TERCERA	1.110,74m2	1.382,80m2	8	6	14
PLANTA QUARTA	1.110,74m2	1.382,80m2	8		14
PLANTA CINQUENA	885,26m2	1.114,39m2	7	4	11
PLANTA COBERTA	76,84m2	133,59 m2			
TOTAL	9.492,04m2	11.636,41 m2	39	28	67

Institut Municipal de l'Habitatge i Rehabilitació

Ajuntament de Barcelona

FASE	Projecte Executiu de construcció de edifici de 67 habitatges, 72 places d'aparcament al carrer Palamós 70-72, Barcelona	DATA	Juliol 2020
SITUACIÓ	Carrer Palamós, 70-72	DATA IMPRESSIÓ:	09/07/2020
PLÀNOL	Planta tipus p1,p2,p3,p4 dwg	ESCALA	A1: 1/150 A3: 1/300
DATA ARQUITECTURA I ENGINYERIA S.L.P. JOAN RAMON PASCUETS I IGLESIAS MARIA GONZALEZ TRULLAS, U.T.E.	IMHAB	El Contractista	
Signat	Signat	Signat	



Projecte D'Execució
 67 Habitatges i 72 places d'aparcament al carrer de Palamós 70-72. Sector
 Emplaçament: De Palamós, 70-72
 Municipi: Barcelona - 08033
 Arquitectes DATA ARQUITECTURA I ENGINYERIA. S.L.P.,
 AGUILÓ I ARAN, CLAUDI
 PASCUETS I IGLESIAS, JOAN RAMON

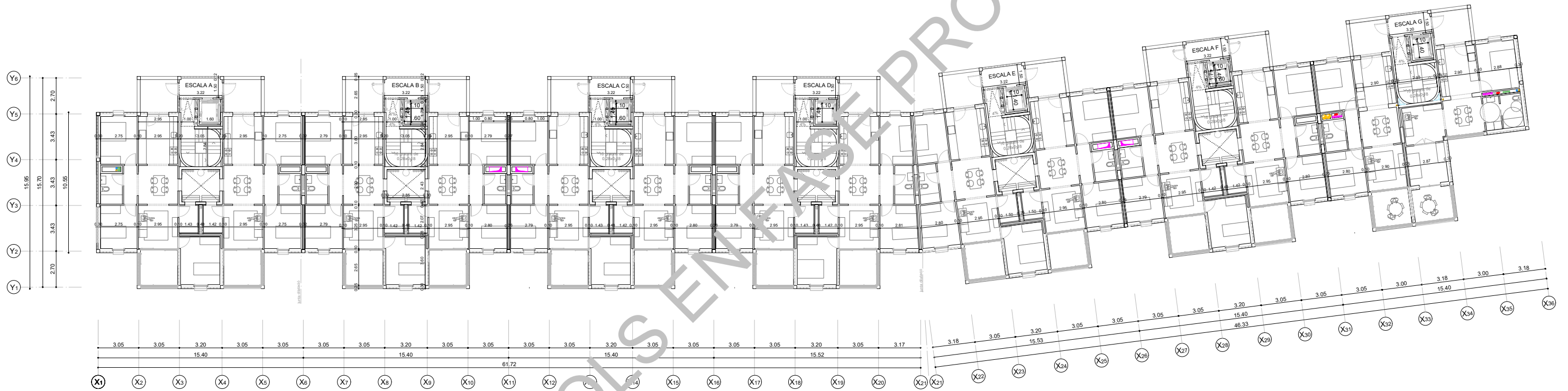
Clients: INSTITUT MUNICIPAL DE L'HABITATGE I REHABILITACIÓ DE BARCELONA



Hash: h4vnek/xkptCe/ksLDsEH64vr8=
 Hash COAC: zKJ7CINy+/b5Qj3775yITLzKLog=
 Ref. COAC-2021007301-654339-01

Visat: 2021007301

Data: 03-01-2022



PLÀNOLS EN FASE PROJECTE

	SUP. ÚTIL	SUP. CONSTRUÏDA	nº HABITATGES		
			2D	3D	Total
PLANTA SOTERRANI -2	1.353,08m2	1.690,39m2			
PLANTA SOTERRANI -1	1.283,97m2	1.690,39m2			
PLANTA BAIXA	1.430,03m2	1.476,45m2	0	0	0
PLANTA PRIMERA	1.130,64m2	1.382,80m2	8	6	14
PLANTA SEGONA	1.110,74m2	1.382,80m2	8	6	14
PLANTA TERCERA	1.110,74m2	1.382,80m2	8	6	14
PLANTA QUARTA	1.110,74m2	1.382,80m2	8	6	14
PLANTA CINQUENA	885,26m2	1.114,39m2	7	4	11
PLANTA COBERTA	76,84m2	133,59 m2			
TOTAL	9.492,04m2	11.636,41 m2	39	28	67

Institut Municipal de l'Habitatge i Rehabilitació

Ajuntament de Barcelona

FASE	Projecte Executiu de construcció de edifici de 67 habitatges, 72 places d'aparcament al carrer Palamós 70-72, Barcelona	DATA	Juliol 2020
SITUACIÓ	Carrer Palamós, 70-72	DATA IMPRESIÓ:	09/07/2020
PLÀNOL	Planta tipus p1,p2,p3,p4 dwg	Nº	DGA3
DATA ARQUITECTURA I ENGINYERIA S.L.P. JOAN RAMON PASCUETS I IGLESIAS MARIA GONZALEZ TRULLAS, U.T.E.	IMHAB	El Contractista	
Signat	Signat	Signat	



Projecte D'Execució
 67 Habitatges i 72 places d'aparcament al carrer de Palamós 70-72. Sector
 Emplaçament: De Palamós, 70-72
 Municipi: Barcelona - 08033
 Arquitectes: DATA ARQUITECTURA I ENGINYERIA, S.L.P.,
 AGUILÓ I ARAN, CLAUDI
 PASCUETS I IGLESIAS, JOAN RAMON

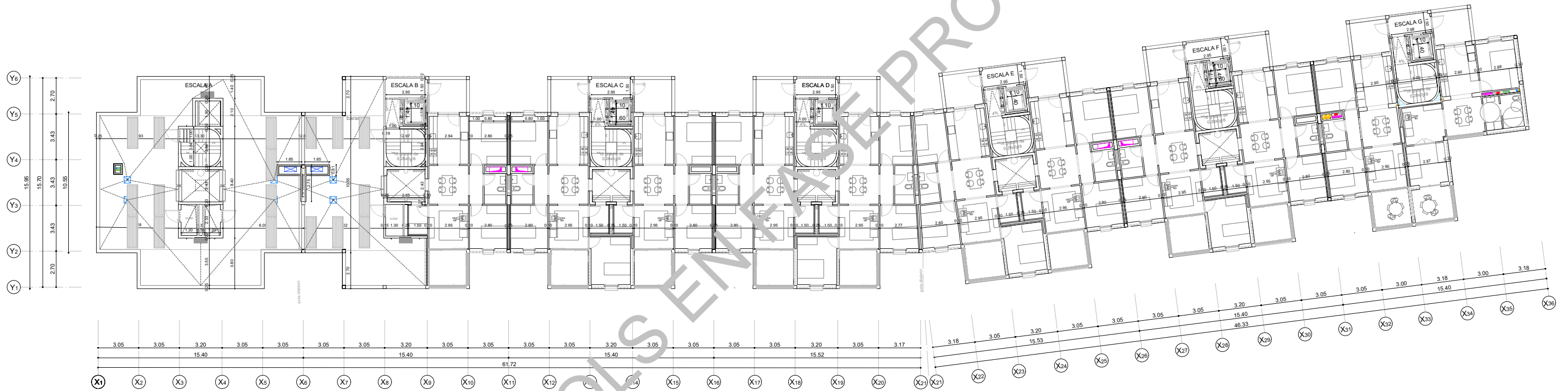
Clients: INSTITUT MUNICIPAL DE L'HABITATGE I REHABILITACIÓ DE BARCELONA



Hash: h4vnek/xkptCe/ksLDsEH64vr8=
 Hash COAC: zKJ7CINy+/b5Qj3775yITLzKLog=
 Ref. COAC-2021007301-654339-01

Visat: 2021007301

Data: 03-01-2022



PLÀNOLS EN FASE PROJECTE

	SUP. ÚTIL	SUP. CONSTRUÏDA	nº HABITATGES		
			2D	3D	Total
PLANTA SOTERRANI -2	1.353,08m2	1.690,39m2			
PLANTA SOTERRANI -1	1.283,97m2	1.690,39m2			
PLANTA BAIXA	1.430,03m2	1.476,45m2	0	0	0
PLANTA PRIMERA	1.130,64m2	1.382,80m2	8	6	14
PLANTA SEGONA	1.110,74m2	1.382,80m2	8	6	14
PLANTA TERCERA	1.110,74m2	1.382,80m2	8	6	14
PLANTA QUARTA	1.110,74m2	1.382,80m2	8	6	14
PLANTA CINQUENA	885,26m2	1.114,39m2	7	4	11
PLANTA COBERTA	76,84m2	133,59 m2			
TOTAL	9.492,04m2	11.636,41 m2	39	28	67

Institut Municipal de l'Habitatge i Rehabilitació

Ajuntament de Barcelona

Projecte Executiu de construcció de edifici de 71 habitatges, 76 places d'aparcament al carrer Palamós 88, Barcelona		DATA Juliol 2020
Carrer Palamós, 70-72		DATA IMPRESSIÓ: 09/07/2020
Planta cinquena dwg		Nº IMHAB DGA4
DATA ARQUITECTURA I ENGINYERIA S.L.P. JOAN RAMON PASCUETS I IGLESIAS MARIA GONZALEZ TRULLAS, U.T.E.	IMHAB	El Contractista
Signat	Signat	Signat



Projecte D'Execució
 67 Habitatges i 72 places d'aparcament al carrer de Palamós 70-72. Sector
 Emplaçament: De Palamós, 70-72
 Municipi: Barcelona - 08033
 Arquitectes: DATA ARQUITECTURA I ENGINYERIA, S.L.P.,
 AGUILÓ I IRRANI, CLAUDI
 PASCUETS I IGLESIAS, JOAN RAMON

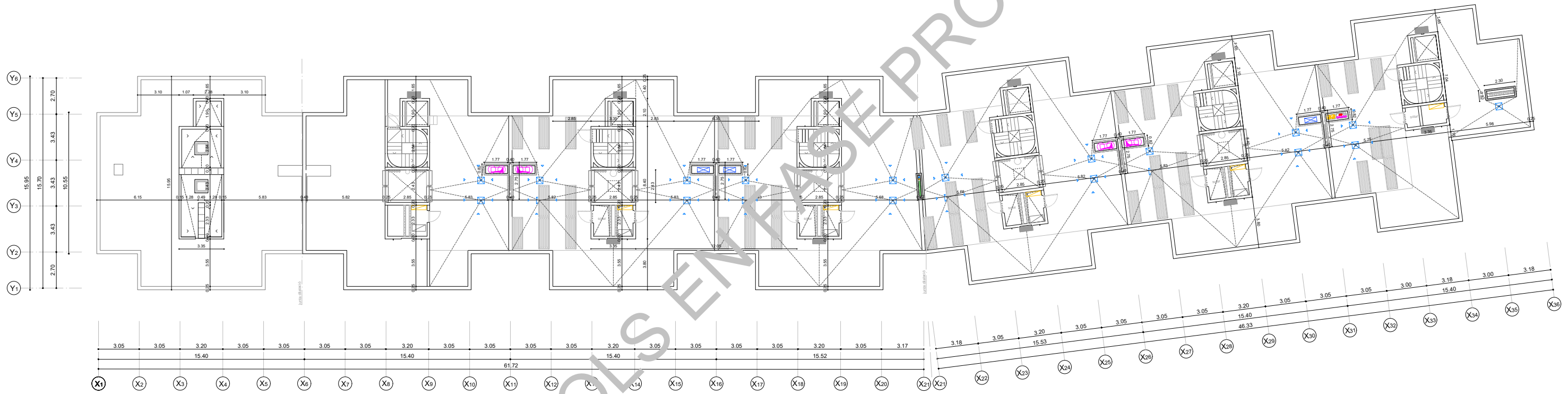
Clients: INSTITUT MUNICIPAL DE L'HABITATGE I REHABILITACIÓ DE BARCELONA



Hash: h4vnek/xkptCe/ksLDsEH64vr8=
 Hash COAC: zKJ7CINy+/b5Qj3775yITLzKLog=
 Ref. COAC-2021007301-654339-01

Visat: 2021007301

Data: 03-01-2022



PLÀNOLS EN FASE PROJECTE

	SUP. ÚTIL	SUP. CONSTRUÏDA	nº HABITATGES		
			2D	3D	Total
PLANTA SOTERRANI -2	1.353,08m2	1.690,39m2			
PLANTA SOTERRANI -1	1.283,97m2	1.690,39m2			
PLANTA BAIXA	1.430,03m2	1.476,45m2	0	0	0
PLANTA PRIMERA	1.130,64m2	1.382,80m2	8	6	14
PLANTA SEGONA	1.110,74m2	1.382,80m2	8	6	14
PLANTA TERCERA	1.110,74m2	1.382,80m2	8	6	14
PLANTA QUARTA	1.110,74m2	1.382,80m2	8	6	14
PLANTA CINQUENA	885,26m2	1.114,39m2	7	4	11
PLANTA COBERTA	76,84m2	133,59 m2			
TOTAL	9.492,04m2	11.636,41 m2	39	28	67

Institut Municipal de l'Habitatge i Rehabilitació

Ajuntament de Barcelona

Projecte Executiu de construcció de edifici de 67 habitatges, 72 places d'aparcament al carrer Palamós 70-72, Barcelona		DATA Juliol 2020
Carrer Palamós, 70-72		DATA IMPRESSIÓ: 09/07/2020
Planta coberta		Nº IMHAB
ESCALA A1: 1/150 A3: 1/300		Nº
DWC PATH		DGA5
DATA ARQUITECTURA I ENGINYERIA S.L.P. JOAN RAMON PASCUETS I IGLESIAS MARIA GONZALEZ TRULLAS, U.T.E.	IMHAB	El Contractista
Signat	Signat	Signat



Projecte D'Execució
 67 Habitatges i 72 places d'aparcament al carrer de Palamós 70-72. Sector
 Emplaçament: De Palamós, 70-72
 Municipi: Barcelona - 08033
 Arquitectes: DATA ARQUITECTURA I ENGINYERIA. S.L.P.,
 AGUILÓ I IRRANI, CLAUDI
 PASCUETS I IGLESIAS, JOAN RAMON

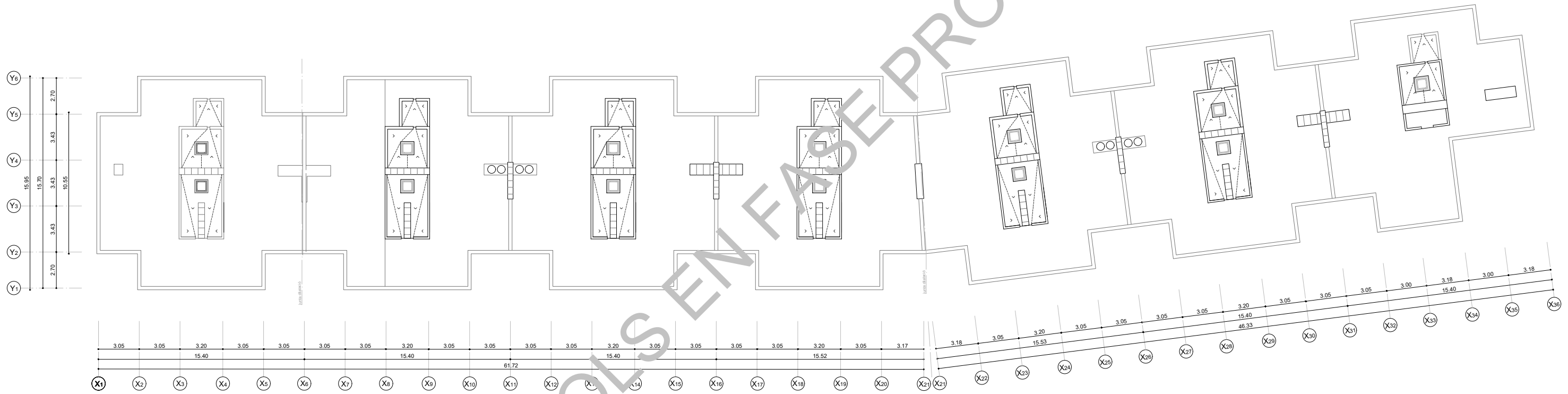
Clients: INSTITUT MUNICIPAL DE L'HABITATGE I REHABILITACIÓ DE BARCELONA



Hash: h4vnek/xkptCe/ksLDsEH64vr8=
 Hash COAC: zKJ7CINy+/b5Qj3775yITLzKLog=
 Ref. COAC-2021007301-654339-01

Visat: 2021007301

Data: 03-01-2022



PLÀNOLS EN FASE PROJECTE

	SUP. ÚTIL	SUP. CONSTRUÏDA	nº HABITATGES		
			2D	3D	Total
PLANTA SOTERRANI -2	1.353,08m2	1.690,39m2			
PLANTA SOTERRANI -1	1.283,97m2	1.690,39m2			
PLANTA BAIXA	1.430,03m2	1.476,45m2	0	0	0
PLANTA PRIMERA	1.130,64m2	1.382,80m2	8	6	14
PLANTA SEGONA	1.110,74m2	1.382,80m2	8	6	14
PLANTA TERCERA	1.110,74m2	1.382,80m2	8	6	14
PLANTA QUARTA	1.110,74m2	1.382,80m2	8	6	14
PLANTA CINQUENA	885,26m2	1.114,39m2	7	4	11
PLANTA COBERTA	76,84m2	133,59 m2			
TOTAL	9.492,04m2	11.636,41 m2	39	28	67

Institut Municipal de l'Habitatge i Rehabilitació

Ajuntament de Barcelona

FASE	Projecte Executiu de construcció de edifici de 67 habitatges, 72 places d'aparcament al carrer Palamós 70-72, Barcelona	DATA	Juliol 2020
SITUACIÓ	Carrer Palamós, 70-72	DATA IMPRESIÓ:	09/07/2020
PLÀNOL	Planta coberta badalots	ESCALA	A1: 1/150 A3: 1/300
DATA ARQUITECTURA I ENGINYERIA S.L.P. JOAN RAMON PASCUETS IGLESIAS MARIA GONZALEZ TRULLAS, U.T.E.	IMHAB	El Contractista	
Signat	Signat	Signat	



Projecte D'Execució
 67 Habitages i 72 places d'aparcament al carrer de Palamós 70-72. Sector
 Emplaçament: De Palamós, 70-72
 Municipi: Barcelona - 08033
 Arquitectes: DATA ARQUITECTURA I ENGINYERIA, S.L.P.,
 AGUILÓ I ARAN, CLAUDI
 PASCUETS I IGLESIAS, JOAN RAMON

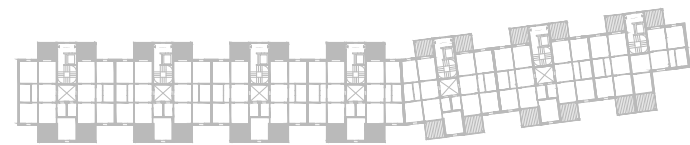
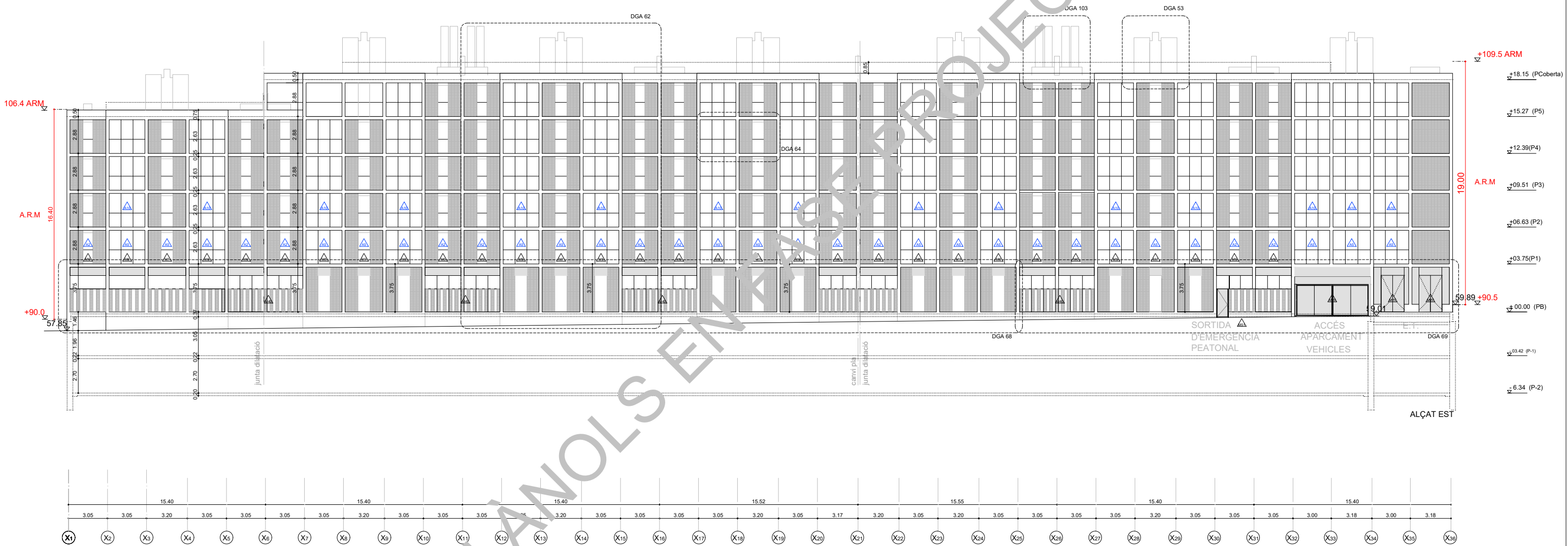
Clients: INSTITUT MUNICIPAL DE L'HABITATGE I REHABILITACIÓ DE BARCELONA



Hash: h4vnek/xkptCe/ksLDsEH64vr8=
 Hash COAC: zKJ7CINy+/b5Qj3775yITLzKLog=
 Ref. COAC-2021007301-654339-01

Visat: 2021007301

Data: 03-01-2022



ALÇAT EST

Institut Municipal de l'Habitatge i Rehabilitació

Ajuntament de Barcelona



FASE	Projecte Executiu de construcció de edifici de 67 habitages, 72 places d'aparcament al carrer Palamós 70-72, Barcelona	DATA	Juliol 2020
SITUACIÓ	Carrer Palamós, 70-72	DATA IMPRESSIÓ:	09/07/2020
PLÀNOL	Alçat Est	ESCALA	A1: 1/150 A3: 1/300
DATA ARQUITECTURA I ENGINYERIA S.L.P. JOAN RAMON PASCUETS I IGLESIAS MARIA GONZALEZ TRULLAS, U.T.E.	IMHAB	Nº	DGA7
Signat	Signat	El Contractista	Signat



Projecte D'Execució
 67 Habitatsges i 72 places d'aparcament al carrer de Palamós 70-72. Sector
 Emplaçament: De Palamós, 70-72
 Municipi: Barcelona - 08033
 Arquitectes: DATA ARQUITECTURA I ENGINYERIA. S.L.P.,
 AGUILÓ I IRRANI, CLAUDI
 PASCUETS I IGLESIAS, JOAN RAMON

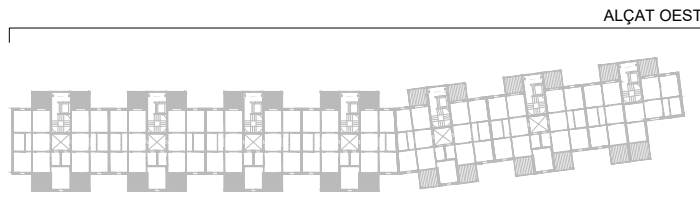
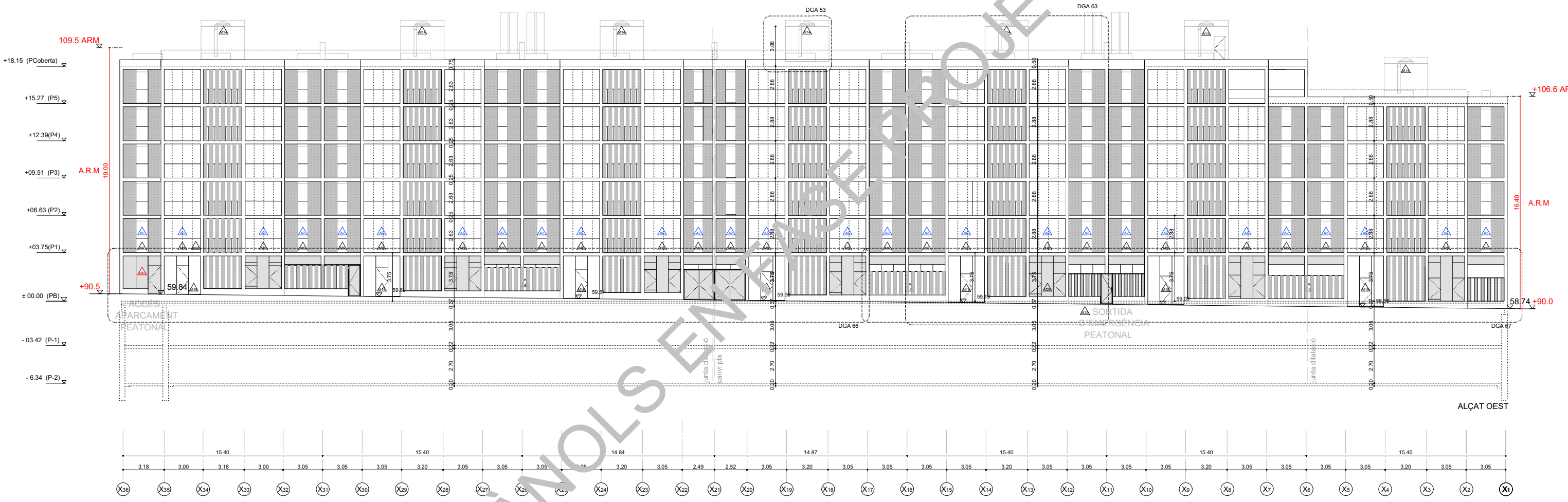
Col·legi d'Arquitectes
 de Catalunya

Hash: h4vnek/xkptCe/ksLDsEH64vr8=
 Hash COAC: zKJ7CINy+/b5Qj3775yITLzKLog=
 Ref. COAC-2021007301-654339-01

Visat: 2021007301

Data: 03-01-2022

Clients: INSTITUT MUNICIPAL DE L'HABITATGE I REHABILITACIÓ DE BARCELONA



Institut Municipal de l'Habitatge i Rehabilitació		Ajuntament de Barcelona 	
FASE	Projecte Executiu de construcció de edifici de 67 habitatsges, 72 places d'aparcament al carrer Palamós 88, Barcelona	DATA	Juliol 2020
SITUACIÓ	Carrer Palamós, 70-72	DATA IMPRESIÓ:	09/07/2020
PLÀNOL	Alçat Oest DWG PATH	ESCALA	A1: 1/150 A3: 1/300
DATA ARQUITECTURA I ENGINYERIA S.L.P. JOAN RAMON PASCUETS I IGLESIAS MARIA GONZALEZ TRULLAS, U.T.E.	IMHAB	El Contractista	
Signat	Signat	Signat	



Projecte D'Execució
 67 Habitatsges i 72 places d'aparcament al carrer de Palamós 70-72. Sector
 Emplaçament: De Palamós, 70-72
 Municipi: Barcelona - 08033
 Arquitectes: DATA ARQUITECTURA I ENGINYERIA. S.L.P.,
 AGUILÓ I ARAN, CLAUDI
 PASCUETS I IGLESIAS, JOAN RAMON

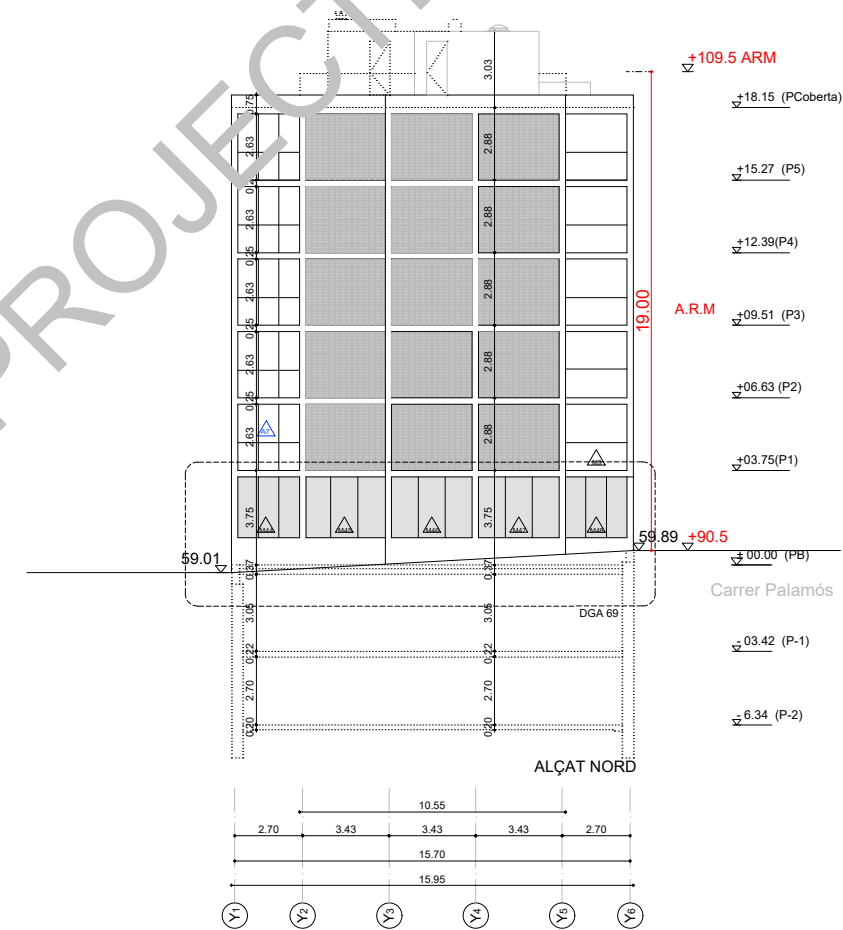
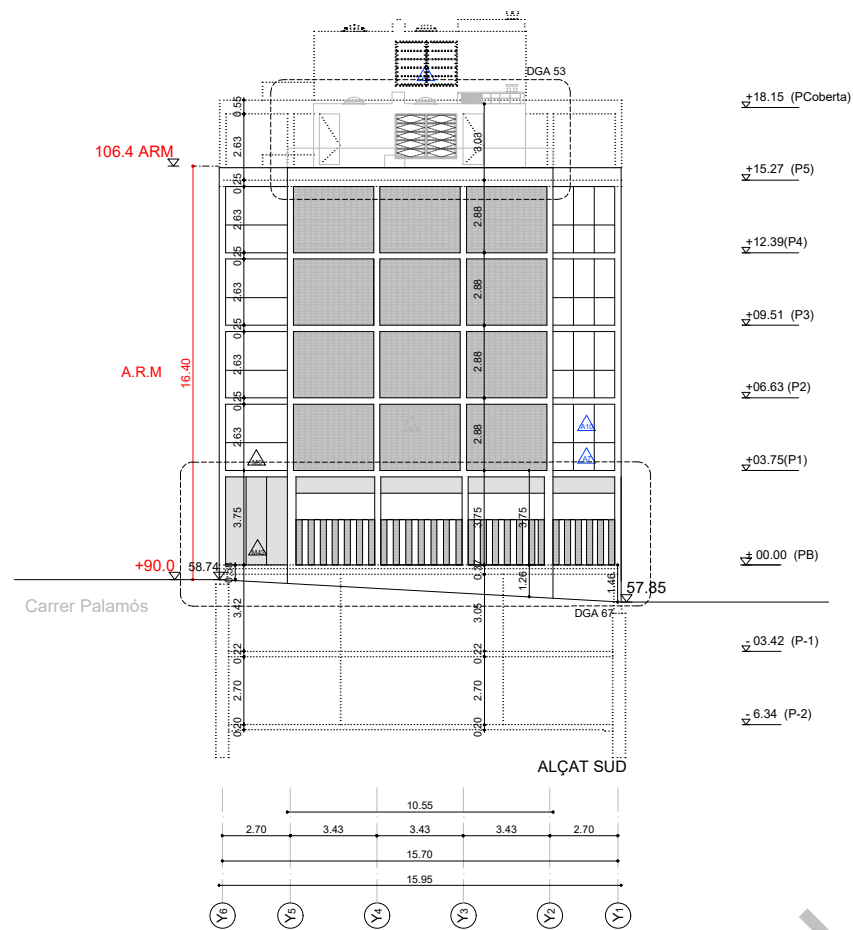
Clients: INSTITUT MUNICIPAL DE L'HABITATGE I REHABILITACIÓ DE BARCELONA

Col·legi d'Arquitectes
 de Catalunya

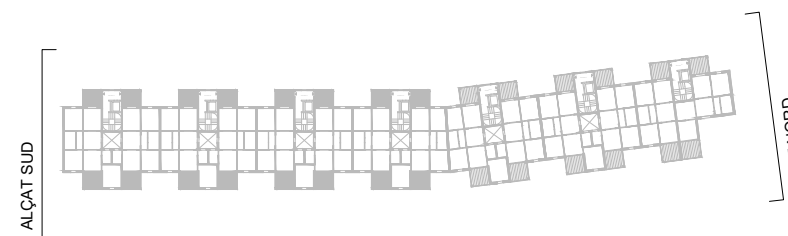
Hash: h4vnek/xkptCe/ksLDsEH64vr8=
 Hash COAC: zKJ7CINy+/b5QJ3775yITLzKLog=
 Ref. COAC-2021007301-654339-01

Visat: 2021007301

Data: 03-01-2022



PLÀNOLS EN FASE PROJECTE



Institut Municipal de l'Habitatge i Rehabilitació		Ajuntament de Barcelona	
FASE	Projecte Executiu de construcció de edifici de 67 habitatsges, 72 places d'aparcament al carrer Palamós 70-72, Barcelona	DATA	Juliol 2020
SITUACIÓ	Carrer Palamós, 70-72	DATA IMPRESIÓ:	09/07/2020
PLÀNOL	Alçat Sud i Nord	ESCALA	Nº
DWG		A1: 1/150	
PATH		A3: 1/300	DGA9
DATA ARQUITECTURA I ENGINYERIA S.L.P. JOAN RAMON PASCUETS IGLESIAS MARIA GONZALEZ TRULLAS, U.T.E.	IMHAB	El Contractista	
Signat	Signat	Signat	



Projecte D'Execució
 67 Habitatges i 72 places d'aparcament al carrer de Palamós 70-72. Sector
 Emplaçament: De Palamós, 70-72
 Municipi: Barcelona - 08033
 Arquitectes: DATA ARQUITECTURA I ENGINYERIA, S.L.P.,
 AGUILÓ I ARAN, CLAUDI
 PASCUETS I IGLESIAS, JOAN RAMON

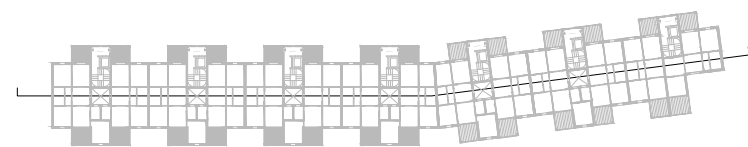
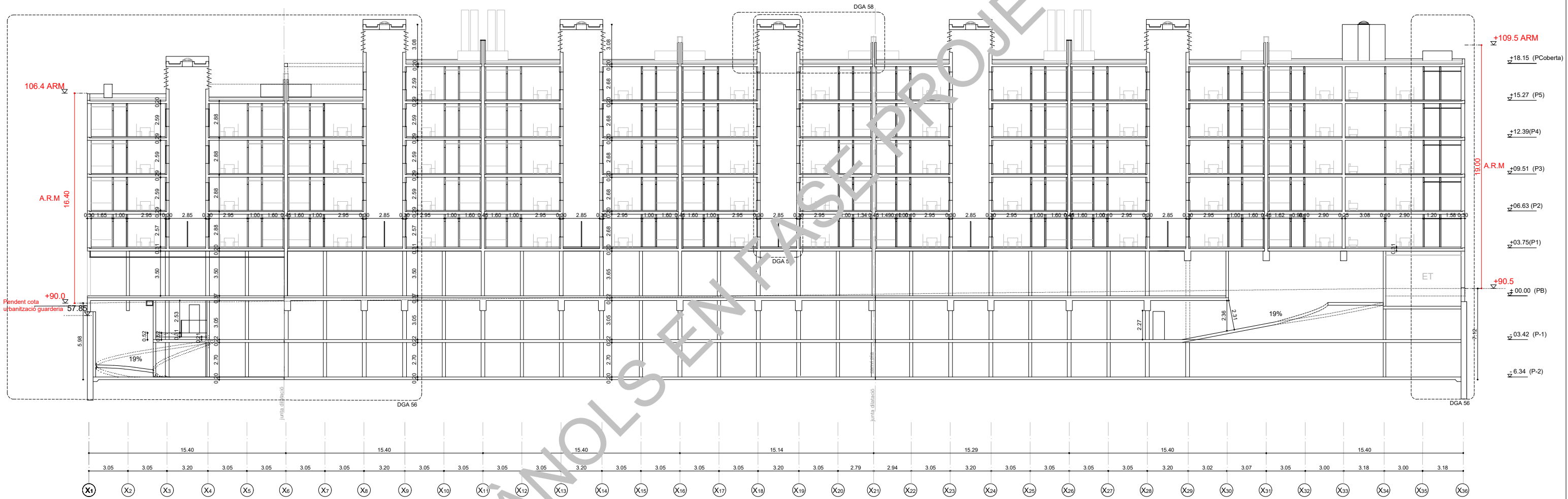
Clients: INSTITUT MUNICIPAL DE L'HABITATGE I REHABILITACIÓ DE BARCELONA



Hash: h4vnek/xkptCe/ksLdsEH64vr8=
 Hash COAC: zk7CINy+/b5Qj3775yITLzKLog=
 Ref: COAC-2021007301-654339-01

Visat: 2021007301

Data: 03-01-2022



Institut Municipal de l'Habitatge i Rehabilitació

Ajuntament de Barcelona



FASE	Projecte Executiu de construcció de edifici de 67 habitatges, 72 places d'aparcament al carrer Palamós 70-72, Barcelona	DATA	Juliol 2020
SITUACIÓ	Carrer Palamós, 70-72	DATA IMPRESSIÓ:	09/07/2020
PLÀNOL	Secció patis	ESCALA	A1: 1/150 A3: 1/300
DATA ARQUITECTURA I ENGINYERIA S.L.P. JOAN RAMON PASCUETS I IGLESIAS MARIA GONZALEZ TRULLAS, U.T.E.	IMHAB	Nº	DGA10
Signat	Signat	El Contractista	Signat



Projecte D'Execució
 67 Habitatges i 72 places d'aparcament al carrer de Palamós 70-72. Sector
 Emplaçament: De Palamós, 70-72
 Municipi: Barcelona - 08033
 Arquitectes: DATA ARQUITECTURA I ENGINYERIA, S.L.P.,
 AGUILÓ I IRRANI, CLAUDI
 PASCUETS I IGLESIAS, JOAN RAMON

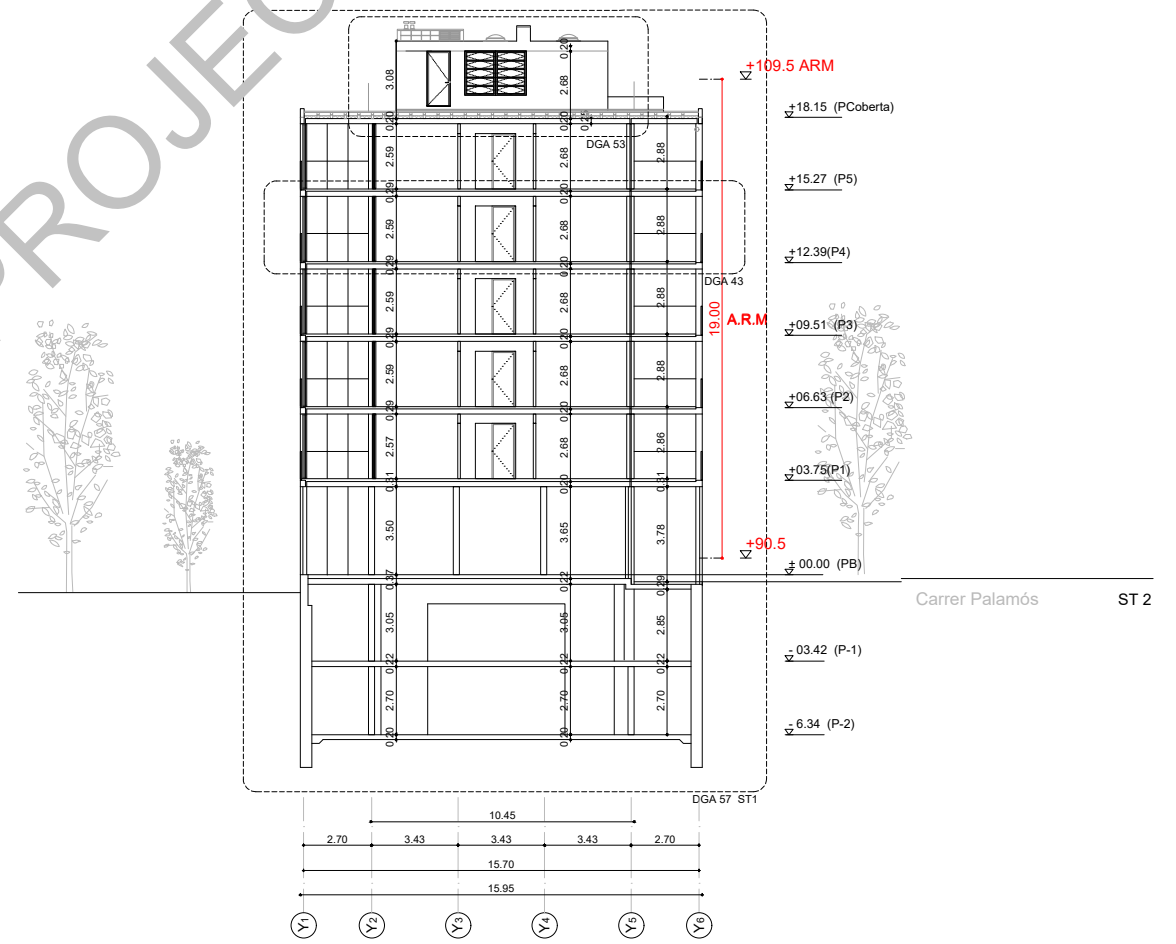
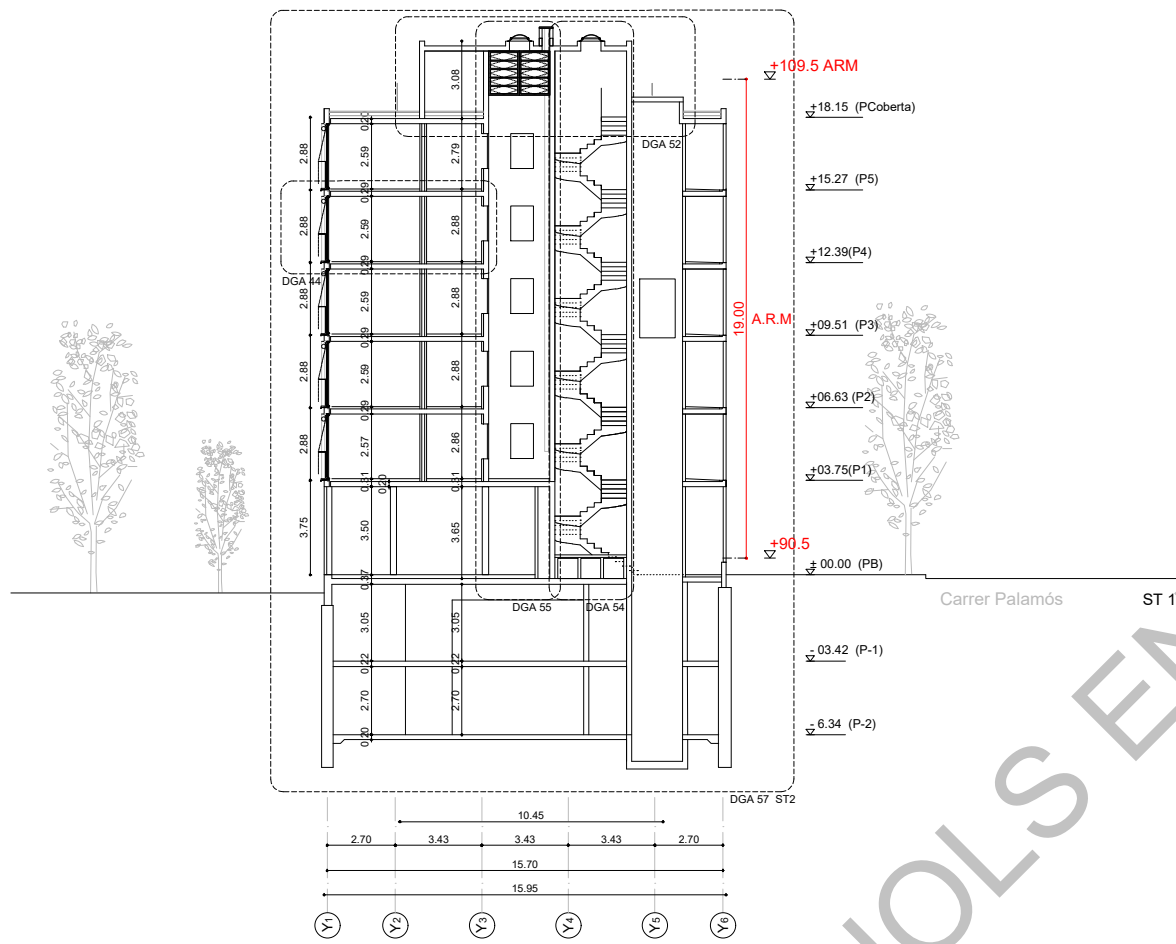
Clients: INSTITUT MUNICIPAL DE L'HABITATGE I REHABILITACIÓ DE BARCELONA



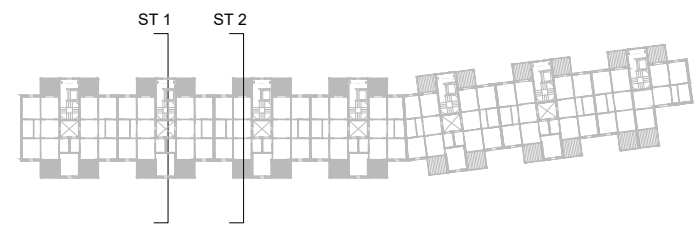
Hash: h4vnek/kkptCe/ksLDsEH64vr8=
 Hash COAC: zKJ7CINy+/b5Qj3775yITLzKLog=
 Ref: COAC-2021007301-654339-01

Visat: 2021007301

Data: 03-01-2022



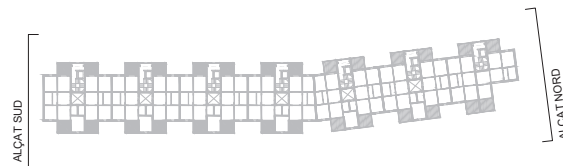
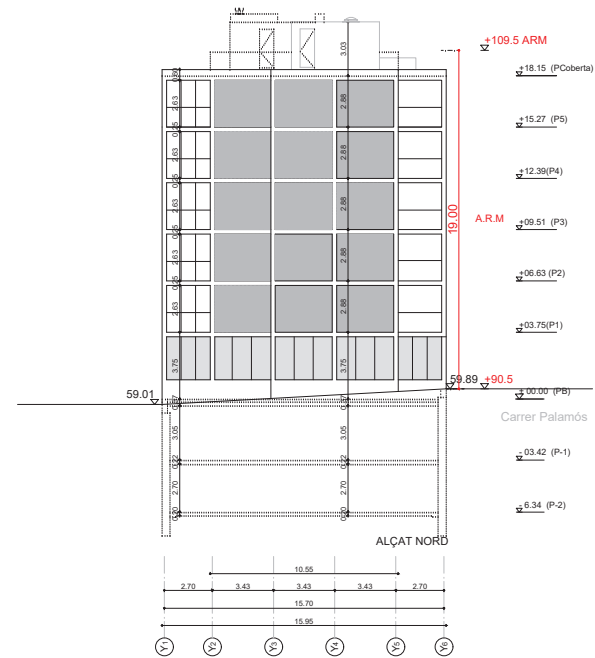
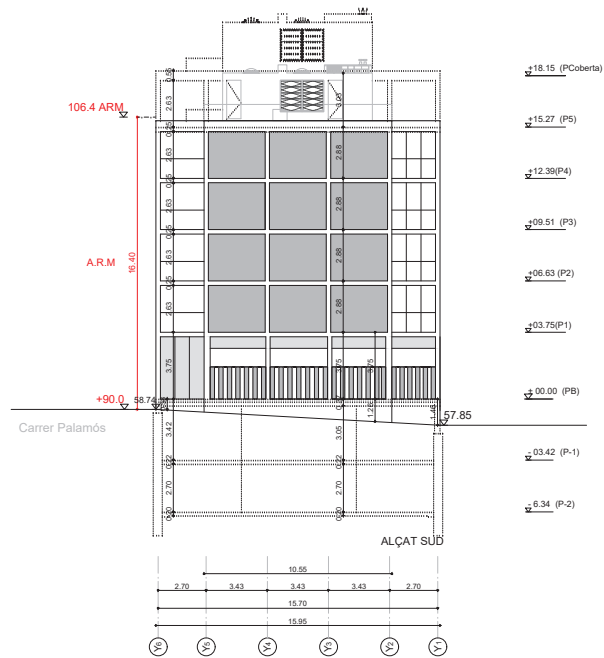
PLÀNOLS EN FASE PROJECTE



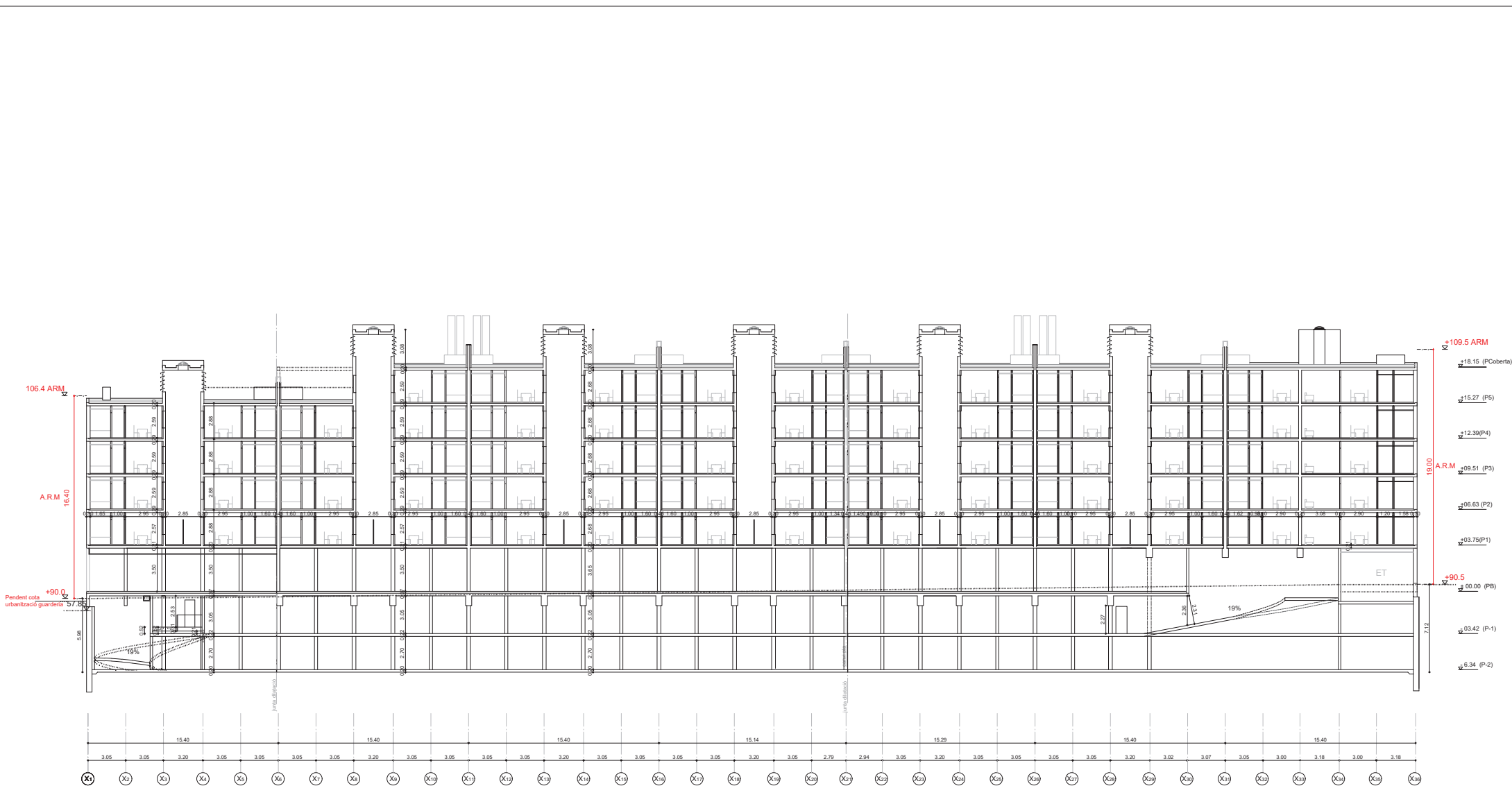
Institut Municipal de l'Habitatge i Rehabilitació		Ajuntament de Barcelona	
FASE	Projecte Executiu de construcció de edifici de 67 habitatges, 72 places d'aparcament al carrer Palamós 70-72, Barcelona	DATA	Juliol 2020
SITUACIÓ	Carrer Palamós, 70-72	DATA IMPRESSIÓ:	09/07/2022
PLÀNOL	Seccions transversals	ESCALA	A1: 1/150 A3: 1/300
DWG PATH		Nº	DGA11
DATA ARQUITECTURA I ENGINYERIA S.L.P. JOAN RAMON PASCUETS I IGLESIAS MARIA GONZALEZ TRULLAS, U.T.E.	IMHAB	El Contractista	
Signat	Signat	Signat	



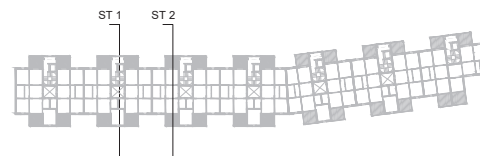
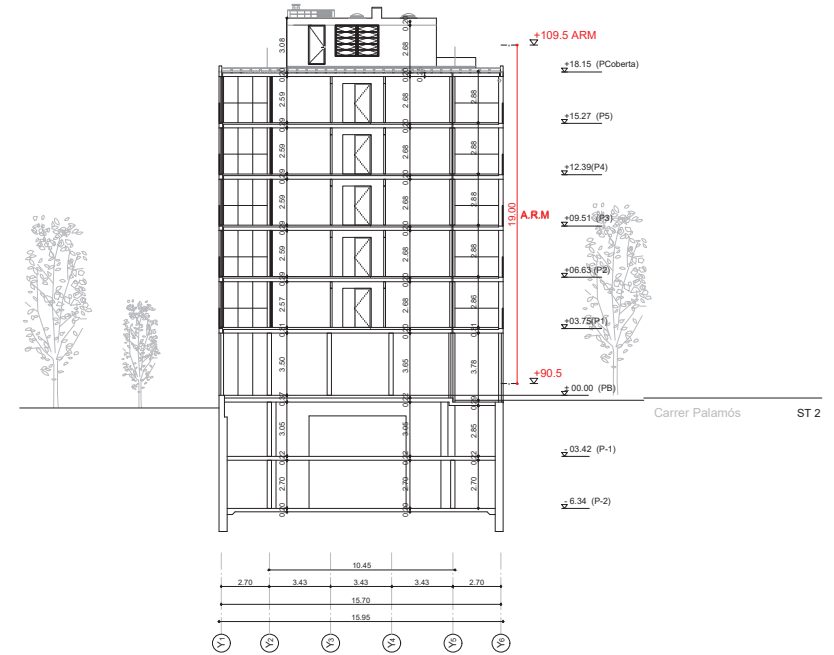
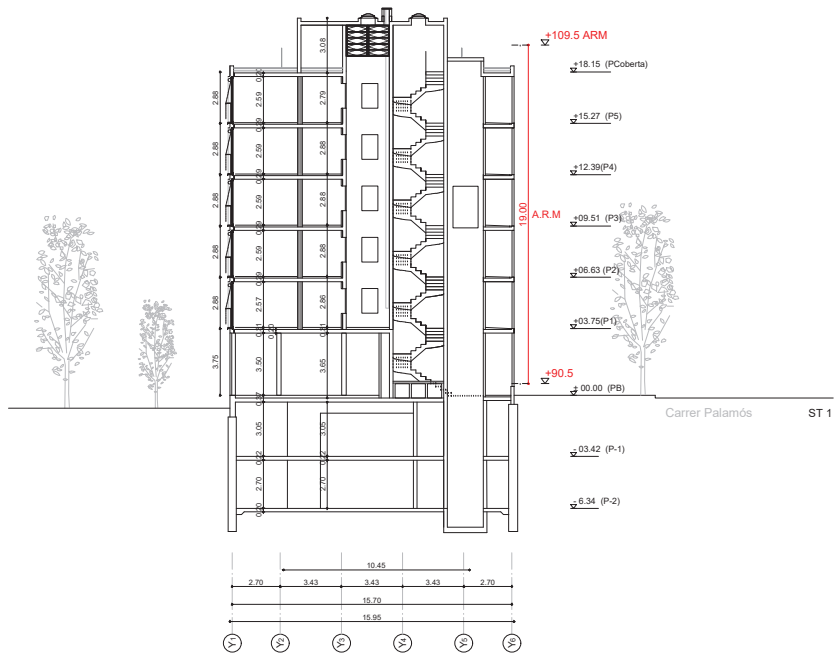
Institut Municipal de l'Habitatge i Rehabilitació		Ajuntament de Barcelona	
FASE Projecte Bàsic de construcció de edifici de 67 habitatges, 72 places d'aparcament al carrer Palamós 88, Barcelona	DATA June 2020	DATA IMPRESSO: 16/06/2020	
SITUACIÓ Carrer Palamós, 70-72		Nº IMHAB	Nº
PLÀNOL Alçat Oest DWG	ESCALA A1: 1/150 A3: 1/300	Nº	DGA8
<small>DATA ARQUITECTURA I INGENYERIA S.L.P. JOAN RAMON FARGUES I GILGAS MARIA GONZALEZ TRILLAS U.T.E</small>	IMHAB	El Contractista	
Signat	Signat	Signat	



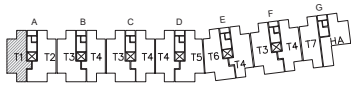
			
FASE	Projecte Bàsic de construcció de edifici de 67 habitatges, 72 places d'aparcament al carrer Palamós 70-72, Barcelona	DATA	June 2020
SITUACIÓ	Carrer Palamós, 70-72	DATA IMPRESSO	16/06/2020
PLÀNOL	Alçat Sud i Nord DWG	ESCALA	A1: 1/150 A3: 1/300
DATA ARQUITECTURA I INGENYERIA S.L.P. JOAN RAMON FARGUES I GILGAS MARIA GONZALEZ TRILLAS U.T.E	IMHAB	Nº	DGA9
Signat	Signat	El Contractista	Signat



Institut Municipal de l'Habitatge i Rehabilitació		Ajuntament de Barcelona	
FASE Projecte Bàsic de construcció de edifici de 67 habitatges, 72 places d'aparcament al carrer Palamós 70-72, Barcelona	DATA June 2020 <small>DATA IMPRESSIÓ: 24/06/2020</small>	Nº IMHAB	
SITUACIÓ Carrer Palamós, 70-72		Nº	
PLÀNOL Secció patis DWG: 0033	ESCALA A1: 1/150 A3: 1/300	Nº DGA10	
<small>DATA ARQUITECTURA I INGENYERIA S.L.P. JOAN RAMON PONSSETA IGLESIAS MARIA GONZÁLEZ TRILLAS, U.T.E</small>	IMHAB	El Contractista	
Signat	Signat	Signat	



FASE	Projecte Bàsic de construcció de edifici de 67 habitatges, 72 places d'aparcament al carrer Palamós 70-72, Barcelona	DATA	June 2020
SITUACIÓ	Carrer Palamós, 70-72	DATA IMPRESSO	16/06/2020
PLÀNOL	Seccions transversals	ESCALA	A1: 1/150 A3: 1/300
DATA ARQUITECTURA I INGENYERIA S.L.P. JOAN RAMON FARGUES I GILGAS MARIA GONZALEZ TRILLAS U.T.E	IMHAB	Nº	DGA11
Signat	Signat	El Contractista	Signat



superfícies habitatge tipus 1

habitatge tipus	T1
quantitat	3
identificació (escala, pis i porta)	A.2.1 A.4.1 A.3.1

T1 P
1
A.1.1

nombre d'habitacions	3
----------------------	---

peça	sup. útil
------	-----------

superfícies interiors		sup. ventilació i il.luminació	
E-M-C	estar-menjador-cuina	29,20	3,75
AP	altres peces	7,45	7,65
H1	habitació 1	9,85	1,92
H2	habitació 2	8,90	1,92
H3	habitació 3	10,60	2,28
B	cambrà higiènica	3,75	
P	passadís-distribuidor	2,90	
rent	rentador	2,85	

total superfície interior	75,60
---------------------------	-------

superfícies exteriors		
Tr	terrasa	7,05

pati interior p1	3,30
------------------	------

total 50% superfície exterior	3,53
-------------------------------	------

total superfície exterior computable	3,53
--------------------------------------	------

total superfície útil computable	79,13
----------------------------------	-------

total superfície construïda	95,14
-----------------------------	-------

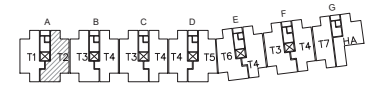
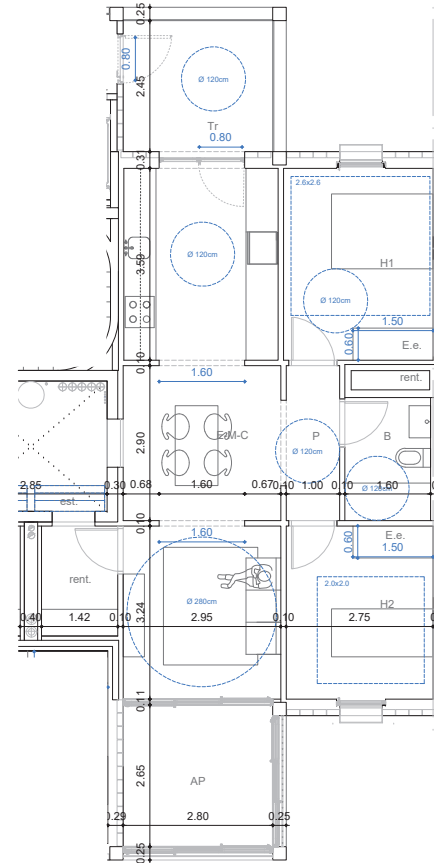
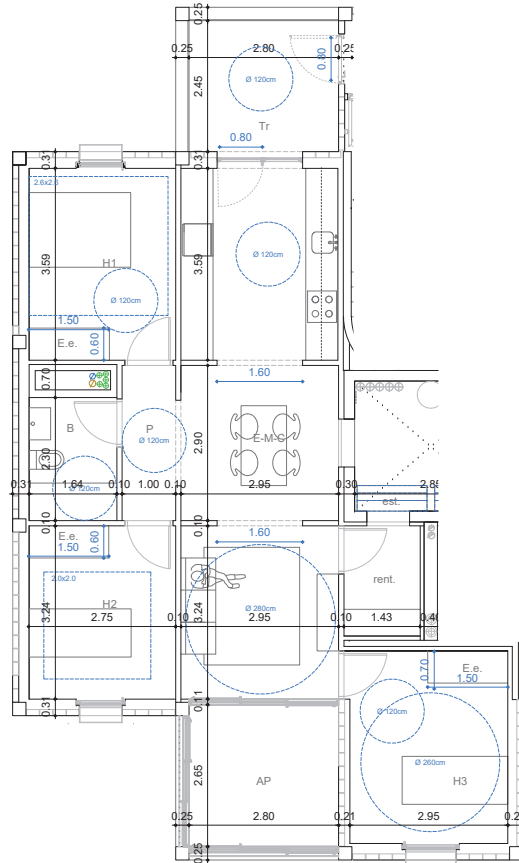
HABITATGE TIPUS 1

Nombre d'ocupants	5
Espais d'ús en comú (E+M+C)	29,20m ² (>26m ²)
Espais d'ús privat (H1+H2+H3+CH1)	33,10m ² (>31m ²)

Justificació OME
tots habitatges compleixen les condicions d'habitabilitat segons OME.

- art.55 número de persones 4, superfície útil > 56m²
- art.56 superfície mínima EMC > 24m²
- superfície mínima espais ús privat (D2c.D2.A) > 25m²
- superfície mínima espais complementaris (V,D) > 6m²
- art.57 altura habitatge 2.67m > 2.50m
- art.58 dormitoris i banys amb recintes independents
- art.59 amplada pas 80cm
- art.60 superfície ventilació i il.luminació > 1/8 superfície útil dels espais d'ús comú i habitacions
- art.61 amplada vestibul habitatge > 1.10m
- art.63 amplada mínima dormitori doble 2.50m > 2.40m
- art.64 amplada dormitori principal de 2.60m i superfície > 10m²
- art.65 diametre espais comuns 2.80m > 2.70m
- amplada façana > 2m
- superfície d'estenedor 3.5m
- art.66 tots el EMC, habitacions i banys ventilen a façana.
- art.67 tots habitatges tenen un bany
- art.70 amplada vestibul planta baixa > 2.20m
- davant ascensors > cercle diàmetre de 1.50m
- art.71 escales de 17 graons de 0,30x0,174
- amplada escales 1m > 0,90m
- art.72 espais comuns amb il.luminació de 50 lux
- art.73 il.luminació i ventilació escales per façana amb obertures de 1.25m²
- art.75 protecció de finestres amb baranes de 1.10m > 0.95m

E. e. Espai Emmagatzematge 0,60mx2,20mx1,5m
superfície ventilació i il.luminació > 1/8 superfície



superfícies habitatge tipus 2

habitatge tipus	T2
quantitat	3
identificació (escala, pis i porta)	A.3.2 A.2.2 A.4.2

T2 P
1
A.1.2

nombre d'habitacions	2
----------------------	---

peça	sup. útil
------	-----------

superfícies interiors		sup. ventilació i il.luminació	
E-M-C	estar-menjador-cuina	29,00	3,75
AP	altres peces	7,45	7,65
H1	habitació 1	10,05	1,92
H2	habitació 2	8,90	1,92
B	cambrà higiènica	3,70	
P	passadís-distribuidor	2,90	
rent	rentador	2,95	

total superfície interior	64,95
---------------------------	-------

superfícies exteriors		
Tr	terrasa	7,05

pati interior p1	3,30
------------------	------

total 50% superfície exterior	3,53
-------------------------------	------

total superfície exterior computable	3,53
--------------------------------------	------

total superfície útil computable	68,48
----------------------------------	-------

total superfície construïda	80,75
-----------------------------	-------

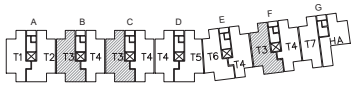
HABITATGE TIPUS 2

Nombre d'ocupants	3
Espais d'ús en comú (E+M+C)	29,00m ² (>20m ²)
Espais d'ús privat (H1+H2+CH1)	22,65m ² (>21m ²)

Institut Municipal de l'Habitatge i Rehabilitació

Ajuntament de Barcelona

FASE	Projecte Bàsic de construcció de edifici de 67 habitatges, 72 places d'aparcament al carrer Palamós 70-72, Barcelona	DATA June 2020
SITUACIÓ	Carrer Palamós 70-72	Nº IMHAB 18/06/2020
PLANOL	Tipologies d'habitatges. Habitatges tipus 1 i 2 DWG PACI	ESCALA A1: 1/50 A3: 1/100
DATA ARQUITECTURA I INGENYERIA S.L.P. JONAN RAMON PROSPERI GILGARRA MARIA GONZALEZ TRULLAS U.T.E	IMHAB	El Contractista
Signat	Signat	Signat



superfícies habitatge tipus 3

habitatge tipus	T3
quantitat	3+4+4 = 11
identificació (escala, pis i porta)	B.2.1 B.4.1 B.3.1
	C.4.1 C.4.1 C.2.1 C.5.1 C.3.1
	F.4.1 F.4.1 F.2.1 F.5.1 F.3.1

T3 P
3
B.1.1 C.1.1 F.1.1

nombre d'habitacions 3

peça sup. útil

superfícies interiors		sup. ventilació i il·luminació
E-M-C	estar-menjador-cuina	29,20
AP	altres peces	7,45
H1	habitació 1	10,00
H2	habitació 2	9,05
H3	habitació 3	10,60
B	cabra higiènica	3,70
P	passadís-distribuidor	2,90
rent	rentador	2,95

total superfície interior 75,85

superfícies exteriors

Tr terrassa 7,05

total 50% superfície exterior 3,53

total superfície exterior computable 3,53

El 50% de l'exterior, sempre que es compleix: Sup. computable ext. <= del 10% Sup. int.

total superfície útil computable 79,38

total superfície construïda 93,72

pati interior p1 3,30

5,18

5,18

81,03

95,40

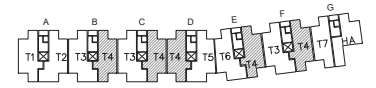
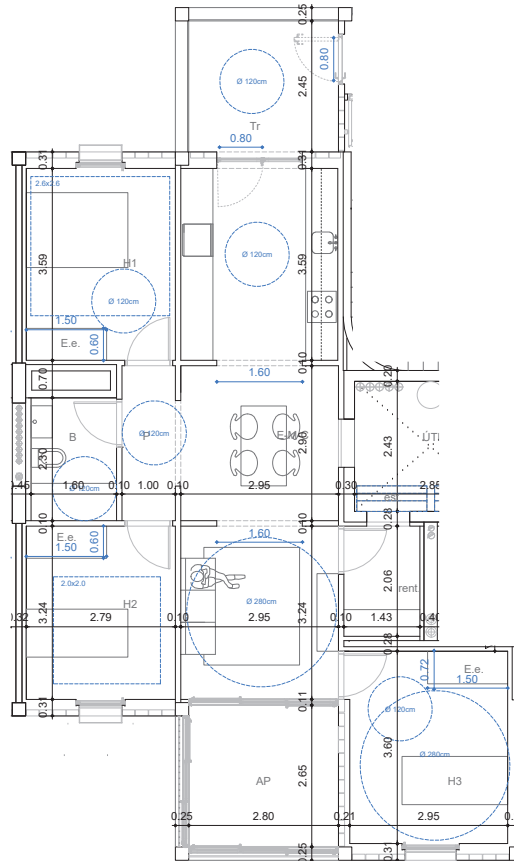
HABITATGE TIPUS 3

Nombre d'ocupants 5
 Espais d'ús en comú (E+M+C) 29,20m² (>26m²)
 Espais d'ús privat (H1+H2+H3+CH1) 33,35m² (>31m²)

Justificació OME

tots habitatges compleixen les condicions d'habitabilitat segons OME.

- art.55 número de persones 4, superfície útil > 56m2
 - art.56 superfície mínima EMC > 24m2
 superfície mínima espais ús privat (D2c,D2,A) > 25m2
 superfície mínima espais complementaris (V,D) > 6m2
 - art.57 altura habitatge 2.67m > 2.50m
 - art.58 dormitoris i banys amb recintes independents
 - art.59 amplada pas 80cm
 - art.60 superfície ventilació i il·luminació > 1/8 superfície útil dels espais d'ús comú i habitacions
 - art.61 amplada vestibul habitatge > 1.10m
 - art.63 amplada mínima dormitori doble 2.50m > 2.40m
 - art.64 amplada dormitori principal de 2.60m i superfície > 10m2
 - art.65 diàmetre espais comuns 2.80m > 2.70m
 amplada façana > 2m
 superfície d'estenedor 3.5m
 - art.66 tots el EMC, habitacions i banys ventilen a façana.
 - art.67 tots habitatges tenen un bany
 - art.70 amplada vestibul planta baixa > 2.20m
 davant ascensors > cercle diàmetre de 1.50m
 - art.71 escales de 17 graons de 0.30x0.174
 amplada escales 1m > 0.90m
 - art.72 espais comuns amb il·luminació de 50 lux
 - art.73 il·luminació i ventilació escales per façana amb obertures de 1.25m2
 - art.75 protecció de finestres amb baranes de 1.10m > 0.95m
- E. e. Espai Emmagatzematge 0,60mx2,20mx1,5m
 superfície ventilació i il·luminació > 1/8 superfície



superfícies habitatge tipus 4

habitatge tipus	T4
quantitat	4+4+4+4+4=20
identificació (escala, pis i porta)	B.2.2 B.4.2 B.3.2 B.5.2
	C.4.2 C.4.2 C.2.2 C.5.2 C.3.2
	D.4.1 D.4.1 D.2.1 D.5.1 D.3.1
	E.4.2 E.4.2 E.2.2 E.5.2 E.3.2
	F.4.2 F.4.2 F.2.2 F.5.2 F.3.2

T4 P
5
B.1.2 E.1.2 C.1.2 F.1.2 D.1.1

nombre d'habitacions 2

peça sup. útil

superfícies interiors		sup. ventilació i il·luminació
E-M-C	estar-menjador-cuina	29,20
AP	altres peces	7,45
H1	habitació 1	10,00
H2	habitació 2	9,05
B	cabra higiènica	3,70
P	passadís-distribuidor	2,90
rent	rentador	2,95

total superfície interior 65,25

superfícies exteriors

Tr terrassa 7,05

total 50% superfície exterior 3,53

total superfície exterior computable 3,53

El 50% de l'exterior, sempre que es compleix: Sup. computable ext. <= del 10% Sup. int.

total superfície útil computable 68,78

total superfície construïda 80,75

pati interior p1 3,30

5,18

5,18

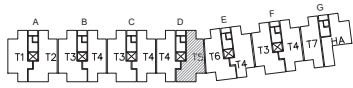
70,43

82,44

HABITATGE TIPUS 4

Nombre d'ocupants 3
 Espais d'ús en comú (E+M+C) 29,20m² (>26m²)
 Espais d'ús privat (H1+H2+CH1) 22,75m² (>21m²)

FASE	Projecte Bàsic de construcció de edifici de 67 habitatges, 72 places d'aparcament al carrer Palamós 70-72, Barcelona	DATA	June 2020
SITUACIÓ	Carrer Palamós 70-72	Nº IMHAB	18/06/2020
PLANOL	Tipologies d'habitatges. Habitatges tipus 3 i 4	ESCALA	A1: 1/50 A3: 1/100
DATA ARQUITECTURA I INGENYERIA S.L.P. JONA RAMON PROSPERI GILBERTI MARIA GONZÁLEZ TRULLAS, U.T.E.	IMHAB	El Contractista	
Signat	Signat	Signat	



superfícies habitatge tipus 5

habitatge tipus	T5
quantitat	4
identificació (escala, pis i porta)	D.4.2 D.2.2 D.5.2 D.3.2

T5 P
1
D.1.2

nombre d'habitacions	3
----------------------	---

peça	sup. útil
------	-----------

superfícies interiors		sup. ventilació i il·luminació
E-M-C	estar-menjador-cuina	29,20
AP	altres peces	7,45
H1	habitació 1	8,50
H2	habitació 2	9,05
H3	habitació 3	10,60
B	cambrà higiènica	4,05
P	passadís-distribuidor	2,90
Rent	rentador	2,95

total superfície interior	74,70
---------------------------	-------

superfícies exteriors	
Tr	terrasa
	7,05

pati interior p1	3,30
------------------	------

total 50% superfície exterior	3,53
-------------------------------	------

total superfície exterior computable	3,53
--------------------------------------	------

El 50% de l'exterior, sempre que es compleixi: Sup. computable ext. <= del 10% Sup. int.

total superfície útil computable	78,23
----------------------------------	-------

5,18

total superfície construïda	92,43
-----------------------------	-------

94,11

HABITATGE TIPUS 5

Nombre d'ocupants	5
Espais d'ús en comú (E+M+C)	29,20m ² (>26m ²)
Espais d'ús privat (H1+H2+H3+CH1)	32,20m ² (>31m ²)

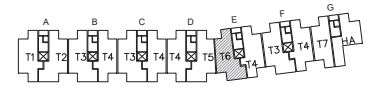
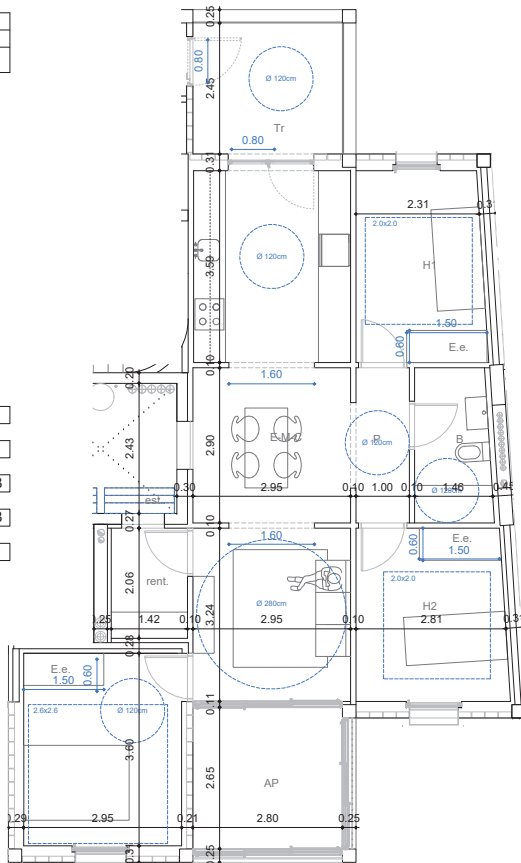


Justificació OME

tots habitatges compleixen les condicions d'habitabilitat segons OME.

- art.55 número de persones 4, superfície útil > 56m²
- art.56 superfície mínima EMC > 24m²
superfície mínima espais ús privat (D2c,D2,A) > 25m²
superfície mínima espais complementaris (V,D) > 6m²
- art.57 altura habitatge 2,67m >2,50m
- art.58 dormitoris i banys amb recintes independents
- art.59 amplada pas 80cm
- art.60 superfície ventilació i il·luminació > 1/8 superfície útil dels espais d'ús comú i habitacions
- art.61 amplada vestíbul habitatge >1,10m
- art.63 amplada mínima dormitori doble 2,50m > 2,40m
- art.64 amplada dormitori principal de 2,60m i superfície >10m²
- art.65 diàmetre espais comuns 2,80m > 2,70m
amplada façana > 2m
superfície d'estenedor 3,5m
- art.66 tots el EMC, habitacions i banys ventilin a façana.
- art.67 tots habitatges tenen un bany
- art.70 amplada vestíbul planta baixa > 2,20m
davant ascensors > carre de diàmetre de 1,50m
- art.71 escales de 17 graons de 0,30x0,174
amplada escales 1m > 0,90m
- art.72 espais comuns amb il·luminació de 50 lux
- art.73 il·luminació i ventilació escales per façana amb obertures de 1,25m²
- art.75 protecció de finestres amb baranes de 1,10m > 0,95m

E. e. Espai Emmagatzematge 0,60mx2,20mx1,5m
superfície ventilació i il·luminació > 1/8 superfície



superfícies habitatge tipus 6

habitatge tipus	T6
quantitat	4
identificació (escala, pis i porta)	E.4.1 E.2.1 E.5.1 E.3.1

T6 P
1
E.1.1

nombre d'habitacions	3
----------------------	---

peça	sup. útil
------	-----------

superfícies interiors		sup. ventilació i il·luminació
E-M-C	estar-menjador-cuina	29,20
AP	altres peces	7,45
H1	habitació 1	8,40
H2	habitació 2	8,85
H3	habitació 3	10,60
B	cambrà higiènica-rent	4,05
P	passadís-distribuidor	2,90
Rent	rentador	2,95

total superfície interior	74,40
---------------------------	-------

superfícies exteriors	
Tr	terrasa
	7,05

pati interior p1	3,30
------------------	------

total 50% superfície exterior	3,53
-------------------------------	------

total superfície exterior computable	3,53
--------------------------------------	------

El 50% de l'exterior, sempre que es compleixi: Sup. computable ext. <= del 10% Sup. int.

total superfície útil computable	77,83
----------------------------------	-------

5,18

total superfície construïda	92,45
-----------------------------	-------

94,13

HABITATGE TIPUS 6

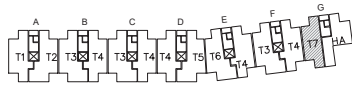
Nombre d'ocupants	5
Espais d'ús en comú (E+M+C)	29,20m ² (>26m ²)
Espais d'ús privat (H1+H2+H3+CH1)	31,90m ² (>31m ²)



Institut Municipal de l'Habitatge i Rehabilitació

Ajuntament de Barcelona

FASE	Projecte Bàsic de construcció de edifici de 67 habitatges, 72 places d'aparcament al carrer Palamós 70-72, Barcelona	DATA	Juny 2020
SITUACIÓ	Carrer Palamós 70-72	DATA IMPRESSIÓ	18/06/2020
PLANOL	Tipologies d'habitatges. Habitatges tipus 5 i 6	ESCALA	A1: 1/50 A3: 1/100
<small>DATA ARQUITECTURA I INGENYERIA S.L.P. JONAN RAMON PROSPERI GILGARRA MARIA GONZALEZ TRILLAS, U.T.E</small>		IMHAB	DGA14
Signat	Signat	El Contractista	Signat



superfícies habitatge tipus T7

habitatge tipus	T7
quantitat	5
identificació (escala, pis i porta)	G.1.1 G.4.1 G.2.1 G.5.1 G.3.1

nombre d'habitacions	2
----------------------	---

peça	sup. útil
------	-----------

superfícies interiors		sup. ventilació i il·luminació
E-M-C	estar-menjador-cuina	28,30 3,75
AP	altres peçes	7,30 7,65
H1	habitació 1	10,00 1,92
H2	habitació 2	9,05 1,92
B	cambra higiènica	3,75
P	passadís distribuïdor	2,90

total superfície interior	61,30
----------------------------------	--------------

superfícies exteriors	
Tr	terrasa 6,95

total 50% superfície exterior	3,48
--------------------------------------	-------------

total superfície exterior computable	3,48
---	-------------

total superfície útil computable	64,78
---	--------------

total superfície construïda	75,35
------------------------------------	--------------

HABITATGE TIPUS T7

Nombre d'ocupants	3
Espais d'ús en comú (E+M+C)	29,40m ² (>20m ²)
Espais d'ús privat (H1+H2+CH1)	22,80m ² (>21m ²)

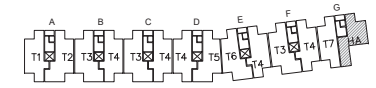
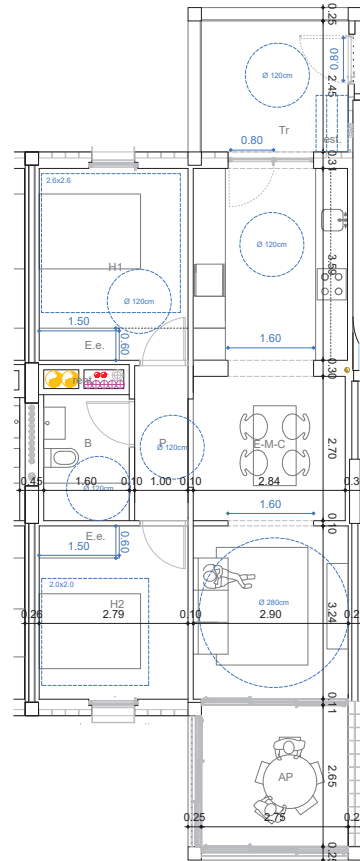
Justificació OME

tots habitatges compleixen les condicions d'habitabilitat segons OME.

- art.55 número de persones 4, superfície útil > 56m²
- art.56 superfície mínima EMC > 24m²
superfície mínima espais ús privat (D2c,D2.A) > 25m²
superfície mínima espais complementaris (V.D) > 6m²
- art.57 altura habitatge 2,67m > 2,50m
- art.58 dormitoris i banys amb recintes independents
- art.59 amplada pas 80cm
- art.60 superfície ventilació i il·luminació > 1/8 superfície útil dels espais d'ús comú i habitacions
- art.61 amplada vestibul habitatge > 1,10m
- art.63 amplada mínima dormitori doble 2,50m > 2,40m
- art.64 amplada dormitori principal de 2,60m i superfície > 10m²
- art.65 diàmetre espais comuns 2,80m > 2,70m
amplada façana > 2m
superfície d'estenedor 3,5m
- art.66 tots el EMC, habitacions i banys ventilen a façana.
- art.67 tots habitatges tenen un bany
- art.70 amplada vestibul planta baixa > 2,20m
davant ascensors > cercle diàmetre de 1,50m
- art.71 escales de 17 graons de 0,30x0,174
amplada escales 1m > 0,90m
- art.72 espais comuns amb il·luminació de 50 lux
- art.73 il·luminació i ventilació escales per façana amb obertures de 1,25m²
- art.75 protecció de finestres amb baranes de 1,10m > 0,95m

E. e. Espai Emmagatzematge 0,60mx2,20mx1,5m
superfície ventilació i il·luminació > 1/8 superfície

JUSTIFICACIÓ RESERVA HABITATGES ADAPTATS: 4% (Art.32 del RDL1/2013) de 67 habitatges: 3 Habitatges (Art. 56 Decret 75/2014). Tenim 5 Habites Adaptats.



superfícies habitatge tipus HA

habitatge tipus	HA
quantitat	5
identificació (escala, pis i porta)	G.1.2 G.4.2 G.2.2 G.5.2 G.3.2

nombre d'habitacions	2
----------------------	---

peça	sup. útil
------	-----------

superfícies interiors		sup. ventilació i il·luminació
E-M-C	estar-menjador-cuina	27,25 3,75
G	galeria (50%)	7,15 3,60 7,65
H1	habitació 1	10,30 1,92
H2	habitació 2	8,55 3,29
B	cambra higiènica	3,90
Rent	rentador	3,00

total superfície interior	56,60
----------------------------------	--------------

superfícies exteriors	
Tr	terrasa 6,95

total 50% superfície exterior	3,48
--------------------------------------	-------------

total superfície exterior computable	3,48
---	-------------

total superfície útil computable	60,08
---	--------------

total superfície construïda	74,22
------------------------------------	--------------

HABITATGE TIPUS HA

Nombre d'ocupants	3
Espais d'ús en comú (E+M+C)	27,25m ² (>20m ²)
Espais d'ús privat (H1+H2+CH1)	22,75m ² (>21m ²)



FASE	Projecte Bàsic de construcció de edifici de 67 habitatges, 72 places d'aparcament al carrer Palamós 70-72, Barcelona	DATA	Juny 2020
SITUACIÓ	Carrer Palamós 70-72	DATA IMPRESSIÓ	18/06/2020
PLANOL	Tipologies d'habitatges. Habitatges tipus HA	ESCALA	A1: 1/50 A3: 1/100
DATA ARQUITECTURA I INGENYERIA S.L.P. JONAN RAMON PROSPERI I GILBERTO MARIA GONZÁLEZ TRILLAS I U.T.E	IMHAB	Nº	DGA15
Signat	Signat	El Contractista	Signat