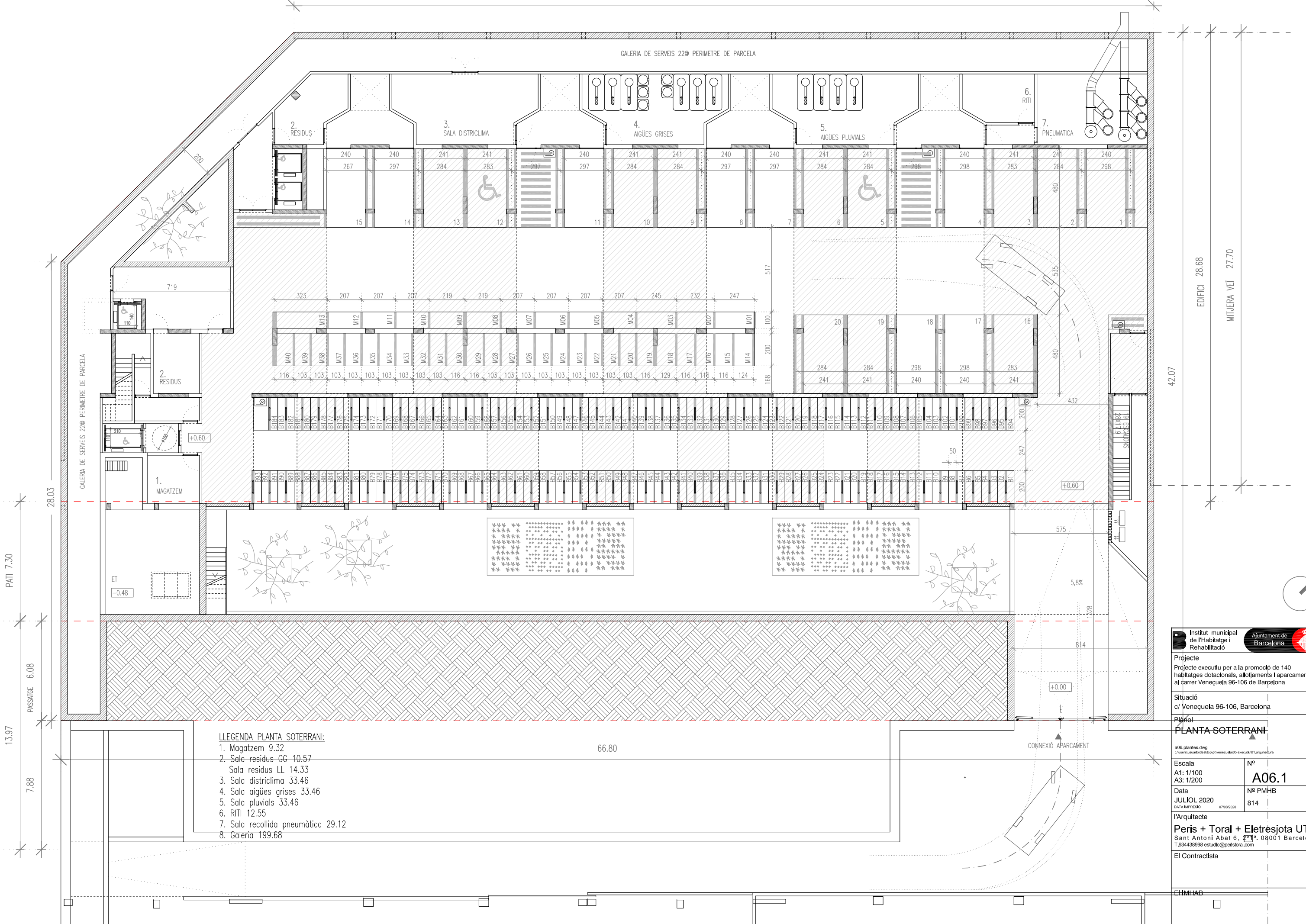


VENEÇUELA

C. Veneçuela, 96-106



GALERIA DE SERVEIS 22@ PERIMETRE DE PARCELA

2. RESIDUS

3. SALA DISTRICLIAMA

4. AIGÜES GRIS

5. AIGÜES PLUVIALS

6. RITI

7. PNEUMÀTICA

1. MAGATZEM

LLEGENDA PLANTA SOTERRANI:

- 1. Magatzem 9.32
- 2. Sala residus GG 10.57
Sala residus LL 14.33
- 3. Sala districlima 33.46
- 4. Sala aigües grises 33.46
- 5. Sala pluvials 33.46
- 6. RITI 12.55
- 7. Sala recollida pneumàtica 29.12
- 8. Galeria 199.68

Institut municipal de l'Habitatge i Rehabilitació
Ajuntament de Barcelona

Projecte executiu per a la promoció de 140 habitatges dotacionals, allotjaments i aparcament, al carrer Venèçuela 96-106 de Barcelona

Situació: c/ Venèçuela 96-106, Barcelona

Plànol: **PLANTA SOTERRANI**

a06.plantes.dwg
c:\user\usuar\kristesko\p\veneuca05\execu\k01\arquitectura

Escales	Nº
A1: 1/100 A3: 1/200	A06.1
Data	Nº PMHB
JULIOL 2020	814
DATA IMPRESSIÓ: 07/08/2020	

l'Arquitecte
Peris + Toral + Eletresjota UTE
Sant Antoni Abat 6, 08001 Barcelona
T.934438998 estudio@peristoral.com

El Contractista
ELIMHAB

PATI 7.30

PASSATGE 6.08

13.97
7.88

GALERIA DE SERVEIS 22@ PERIMETRE DE PARCELA

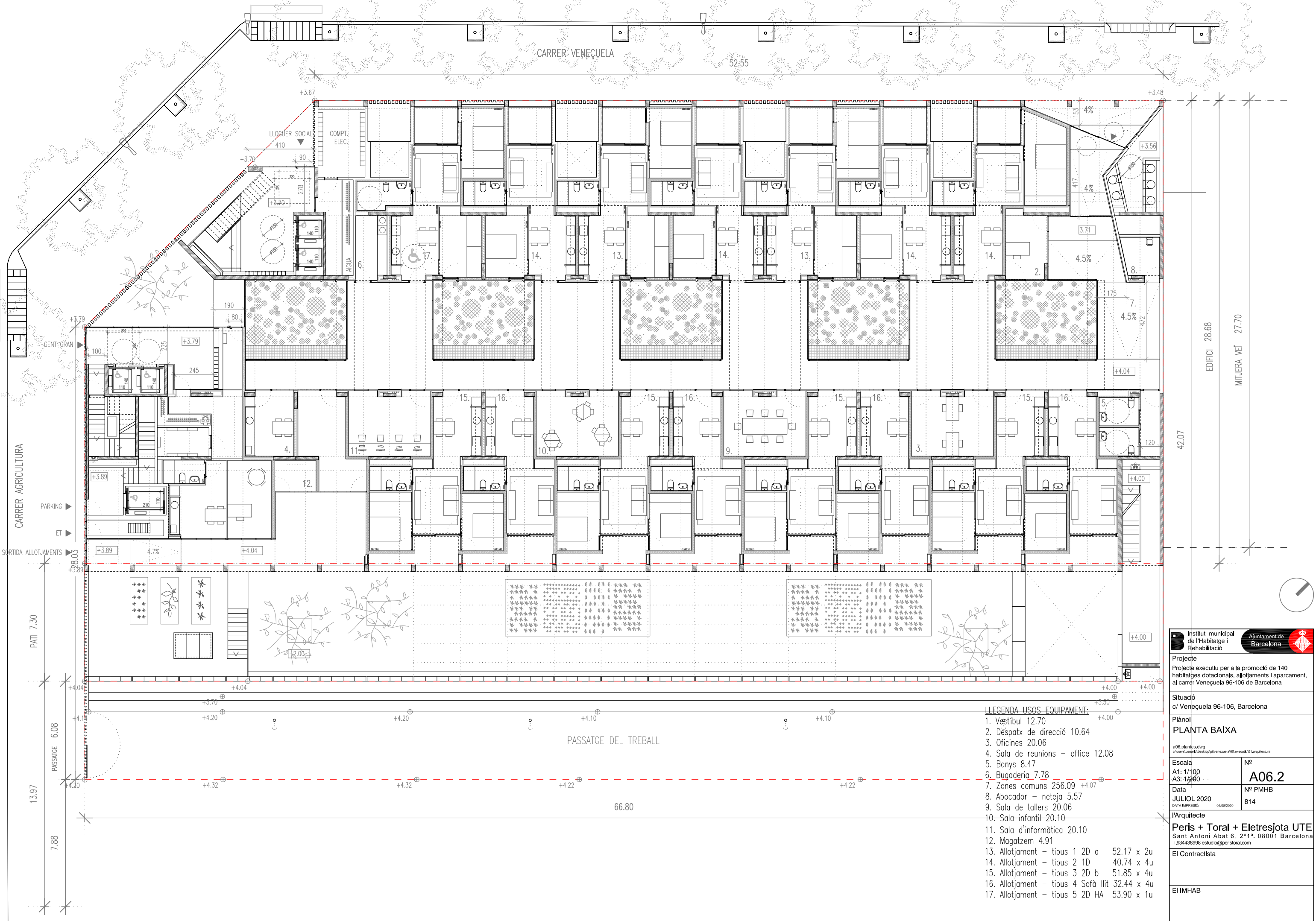
EDIFICI 28.68

MITJERA VÈI 27.70

42.07

CONNEIXIÓ APARCAMENT





CARRER VENEÇUELA

52.55

CARRER AGRICULTURA

SORTIDA ALLOTJAMENTS

PASSATGE DEL TREBALL

EDIFICI 28.68

MITJERA VEI 27.70

42.07

PATI 7.30

PASSATGE 6.08

13.97

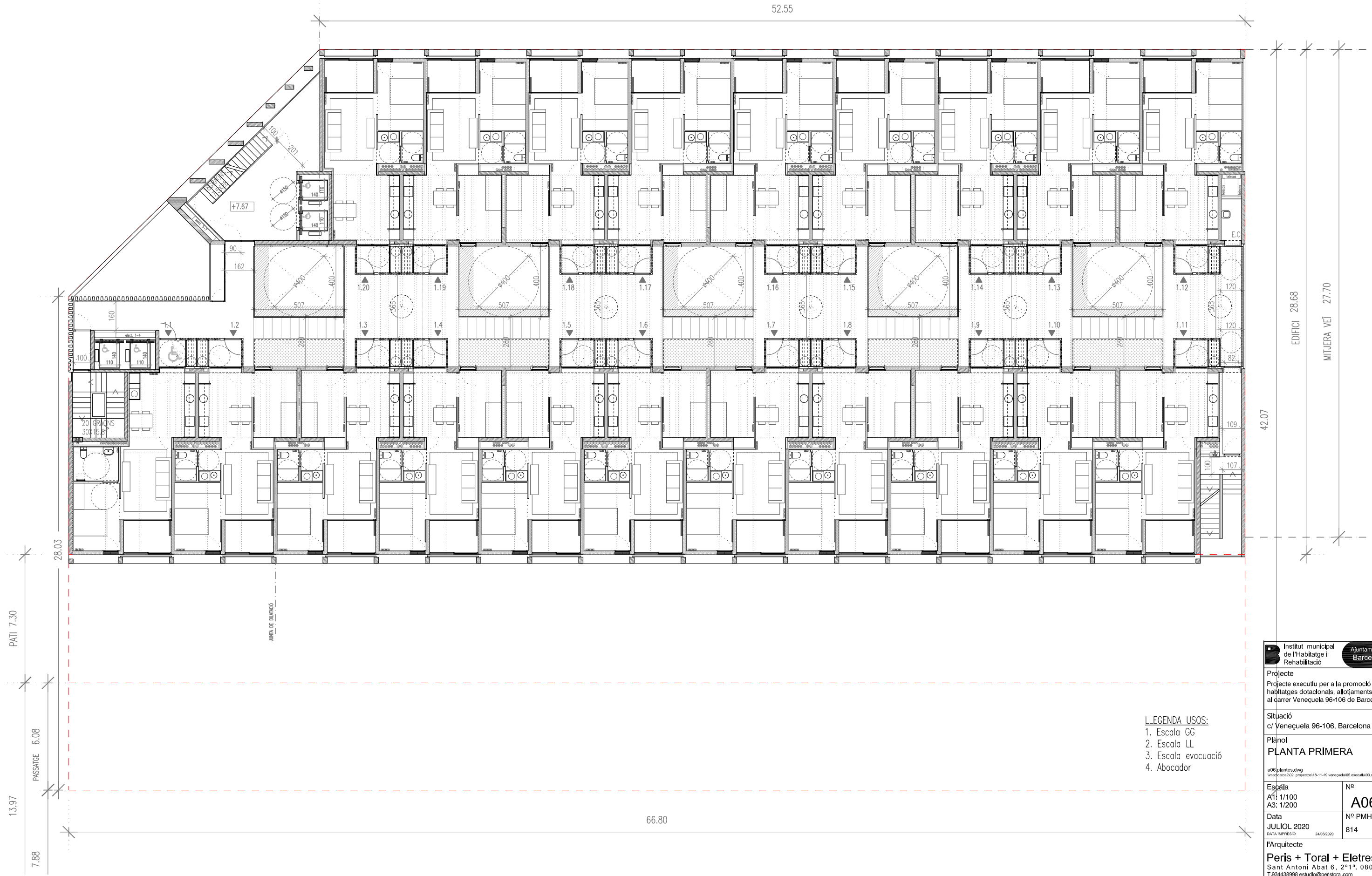
7.88

66.80

LEGENDA USOS EQUIPAMENT:

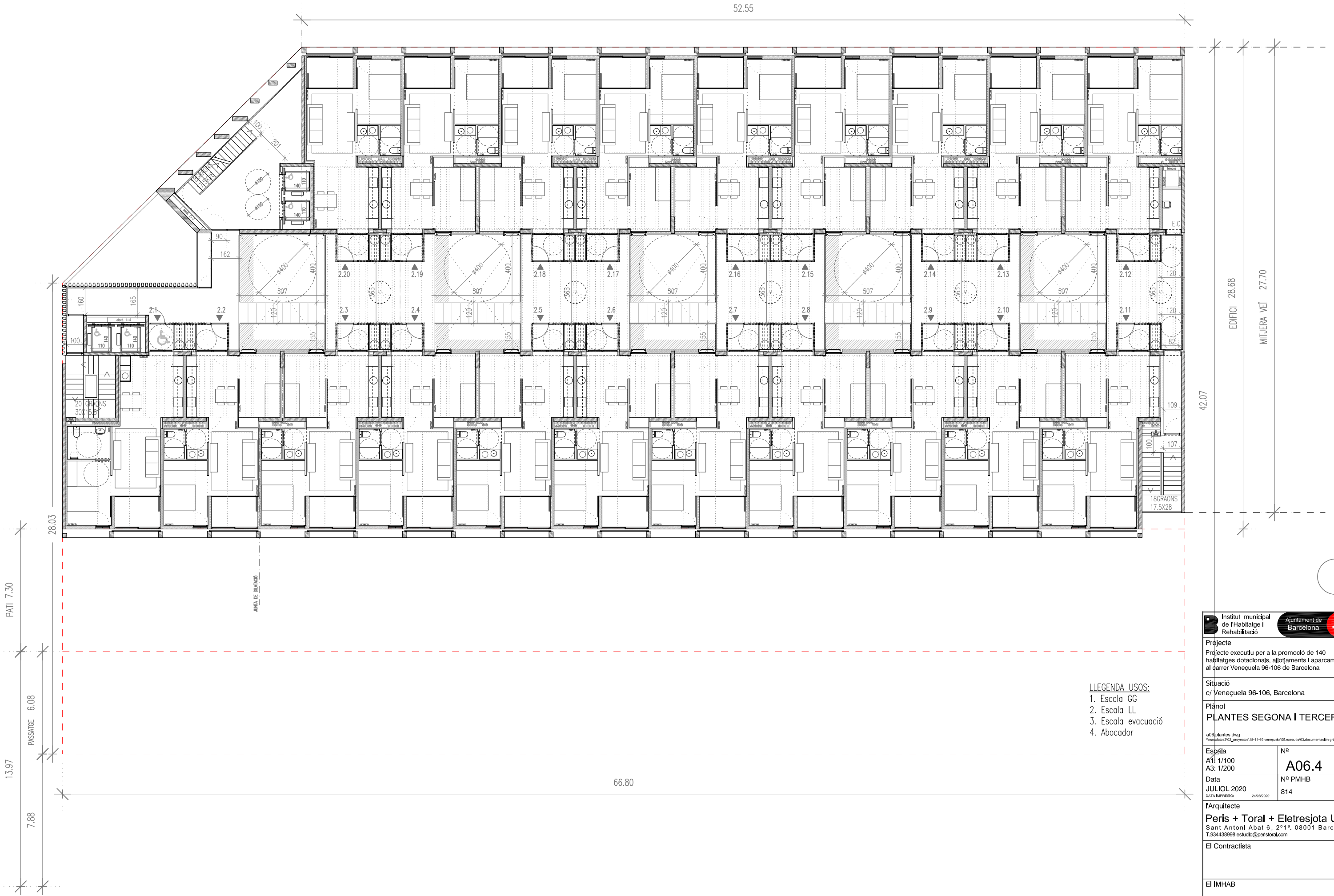
1. Vestíbul 12.70
2. Despax de direcció 10.64
3. Oficines 20.06
4. Sala de reunions - office 12.08
5. Banyes 8.47
6. Bugaderia 7.78
7. Zones comuns 256.09 +4.07
8. Abocador - neteja 5.57
9. Sala de tallers 20.06
10. Sala infantil 20.10
11. Sala d'informàtica 20.10
12. Magatzem 4.91
13. Allotjament - tipus 1 2D a 52.17 x 2u
14. Allotjament - tipus 2 1D 40.74 x 4u
15. Allotjament - tipus 3 2D b 51.85 x 4u
16. Allotjament - tipus 4 Sofà llit 32.44 x 4u
17. Allotjament - tipus 5 2D HA 53.90 x 1u

Projecte Projecte executiu per a la promoció de 140 habitatges dotacionals, allotjaments i aparcament, al carrer Veneçuela 96-106 de Barcelona	
Situació c/ Veneçuela 96-106, Barcelona	
Plànol PLANTA BAIXA	
<small>a06.plantes.dwg c:\user\m\m\k\deskop\pl\veneçuela05.execu\k01.arquitectura</small>	
Escala A1: 1/100 A3: 1/200	Nº A06.2
Data JULIOL 2020 <small>DATA IMPRESSIO: 06/08/2020</small>	Nº PMHB 814
l'Arquitecte Peris + Toral + Eletresjota UTE Sant Antoni Abat 6, 2ª 1ª. 08001 Barcelona T.934438998 estudio@peristoral.com	
El Contractista	
El IMHAB	



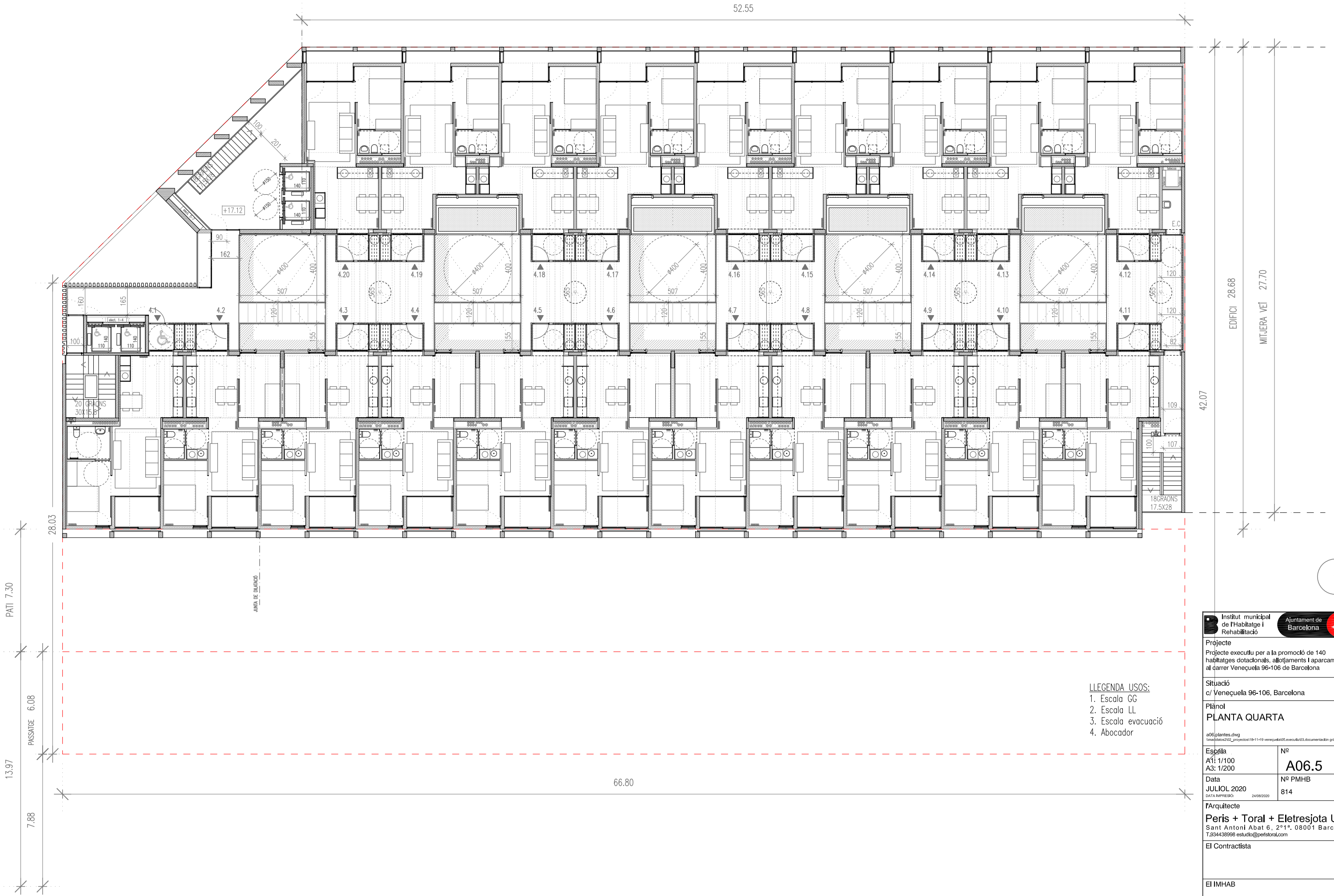
- LLEGENDA USOS:
1. Escala GG
 2. Escala LL
 3. Escala evacuació
 4. Abocador

 	
Projecte Projecte executiu per a la promoció de 140 habitatges dotacionals, allotjaments i aparcament, al carrer Venèçuela 96-106 de Barcelona	
Situació c/ Venèçuela 96-106, Barcelona	
Plànol PLANTA PRIMERA	
<small>a06.plantes.dwg \\s01\datos2\02_proyectos\19-11-19_venecuela\05_executi\03_documentacion\graf\01_arquitectura</small>	
Escala A1: 1/100 A3: 1/200	Nº A06.3
Data JULIOL 2020 <small>DATA IMPRESSIO: 24/08/2020</small>	Nº PMHB 814
l'Arquitecte Peris + Toral + Eletresjota UTE Sant Antoni Abat 6, 2 ^a 1 ^a , 08001 Barcelona T.934438998 estudio@peristoral.com	
El Contractista El IMHAB	



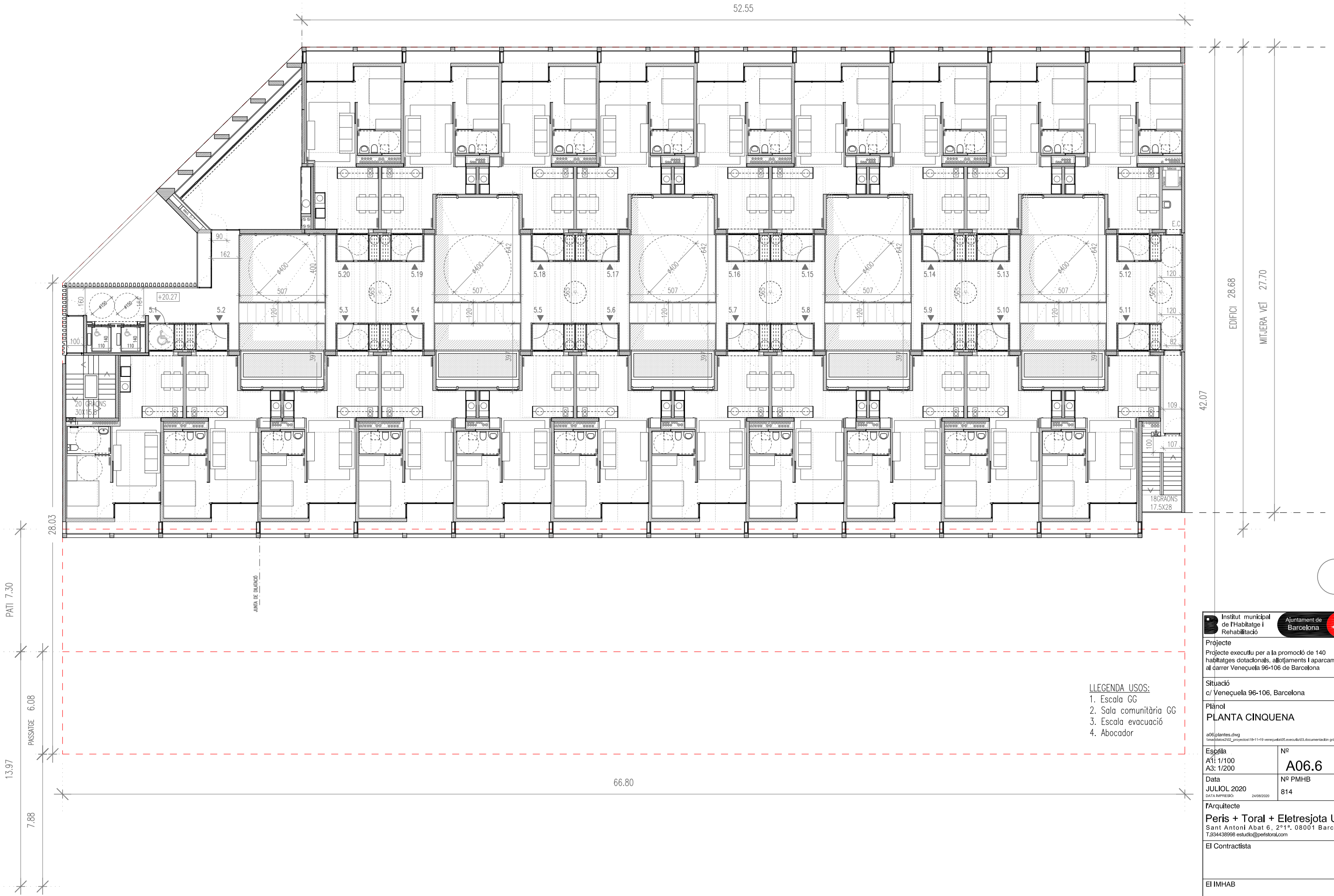
- LLEGENDA USOS:
1. Escala GG
 2. Escala LL
 3. Escala evacuació
 4. Abocador

Projecte Projecte executiu per a la promoció de 140 habitatges dotacionals, allotjaments i aparcament, al carrer Venèçuela 96-106 de Barcelona	
Situació c/ Venèçuela 96-106, Barcelona	
Plànol PLANTES SEGONA I TERCERA	
<small>a06.plantes.dwg \\s\datos2\02_proyectos\19-11-19_venecuela\05_executi\03_documentacio\graf\01_arquitectura</small>	
Escala A1: 1/100 A3: 1/200	Nº A06.4
Data JULIOL 2020 <small>DATA IMPRESSIO: 24/09/2020</small>	Nº PMHB 814
l'Arquitecte Peris + Toral + Eletresjota UTE Sant Antoni Abat 6, 2ª 1ª. 08001 Barcelona T.934438998 estudio@peristoral.com	
El Contractista	
El IMHAB	



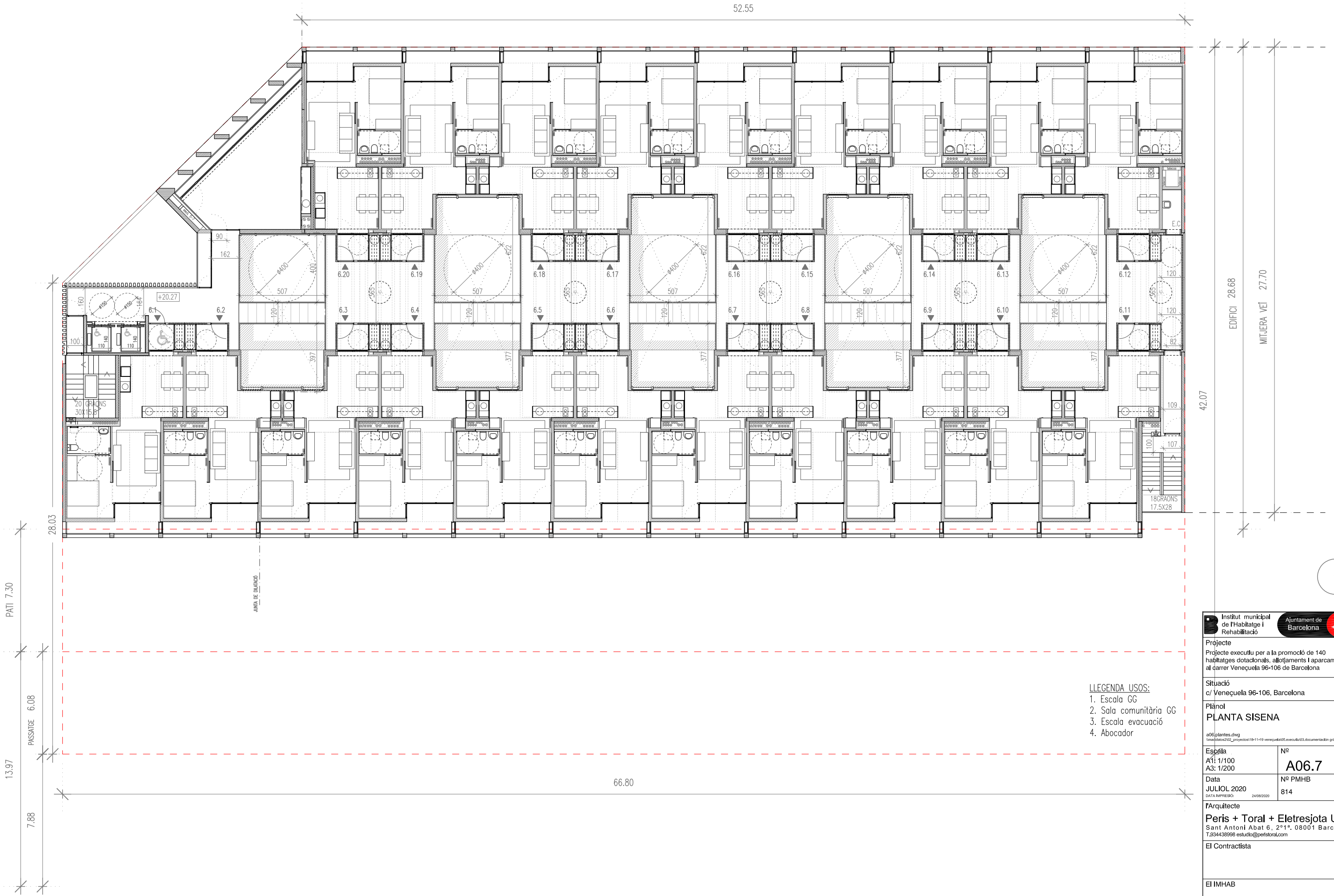
- LLEGENDA USOS:
1. Escala GG
 2. Escala LL
 3. Escala evacuació
 4. Abocador

Projecte Projecte executiu per a la promoció de 140 habitatges dotacionals, allotjaments i aparcament, al carrer Venèçuela 96-106 de Barcelona	
Situació c/ Venèçuela 96-106, Barcelona	
Plànol PLANTA QUARTA	
<small>a06.plantes.dwg \\s01\datos2\02_proyectos\19-11-19_venecuela\05_executi\03_documentacio\grafica\01_arquitectura</small>	
Escala A1: 1/100 A3: 1/200	Nº A06.5
Data JULIOL 2020 <small>DATA IMPRESSIÓ: 24/09/2020</small>	Nº PMHB 814
l'Arquitecte Peris + Toral + Eletresjota UTE Sant Antoni Abat 6, 2ª 1ª, 08001 Barcelona T.934438998 estudio@peristoral.com	
El Contractista El IMHAB	



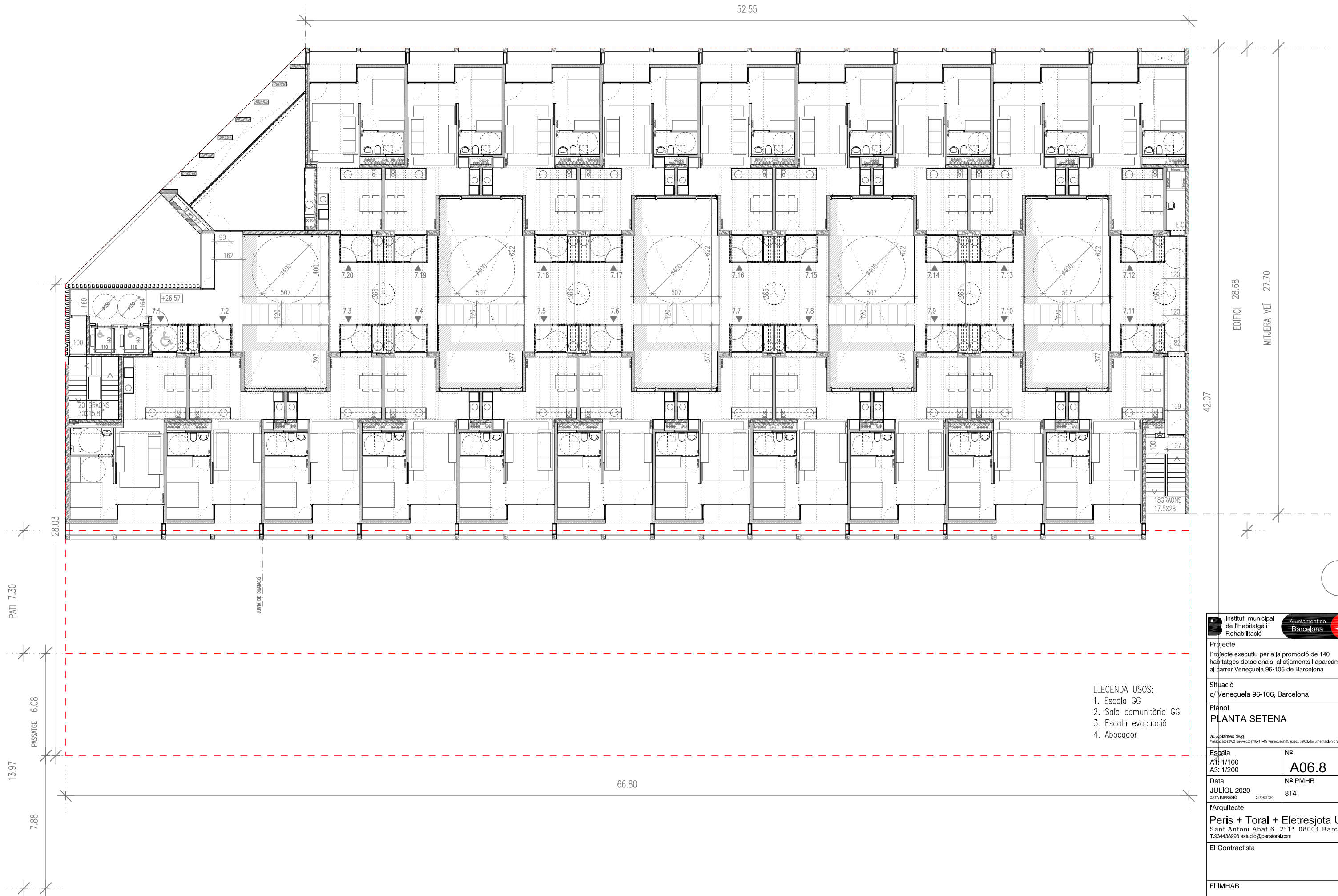
- LLEGENDA USOS:**
- 1. Escala GG
 - 2. Sala comunitària GG
 - 3. Escala evacuació
 - 4. Abocador

Projecte Projecte executiu per a la promoció de 140 habitatges dotacionals, allotjaments i aparcament, al carrer Venèçuela 96-106 de Barcelona	
Situació c/ Venèçuela 96-106, Barcelona	
Plànol PLANTA CINQUENA	
<small>a06.plantes.dwg \\s\datos2\02_proyectos\19-11-19_venecuela\05_executi\03_documentacio\graf\01_arquitectura</small>	
Escala A1: 1/100 A3: 1/200	Nº A06.6
Data JULIOL 2020 <small>DATA IMPRESSIÓ: 24/09/2020</small>	Nº PMHB 814
l'Arquitecte Peris + Toral + Eletresjota UTE Sant Antoni Abat 6, 2 ^a 1 ^a , 08001 Barcelona T.934438998 estudio@peristoral.com	
El Contractista El IMHAB	



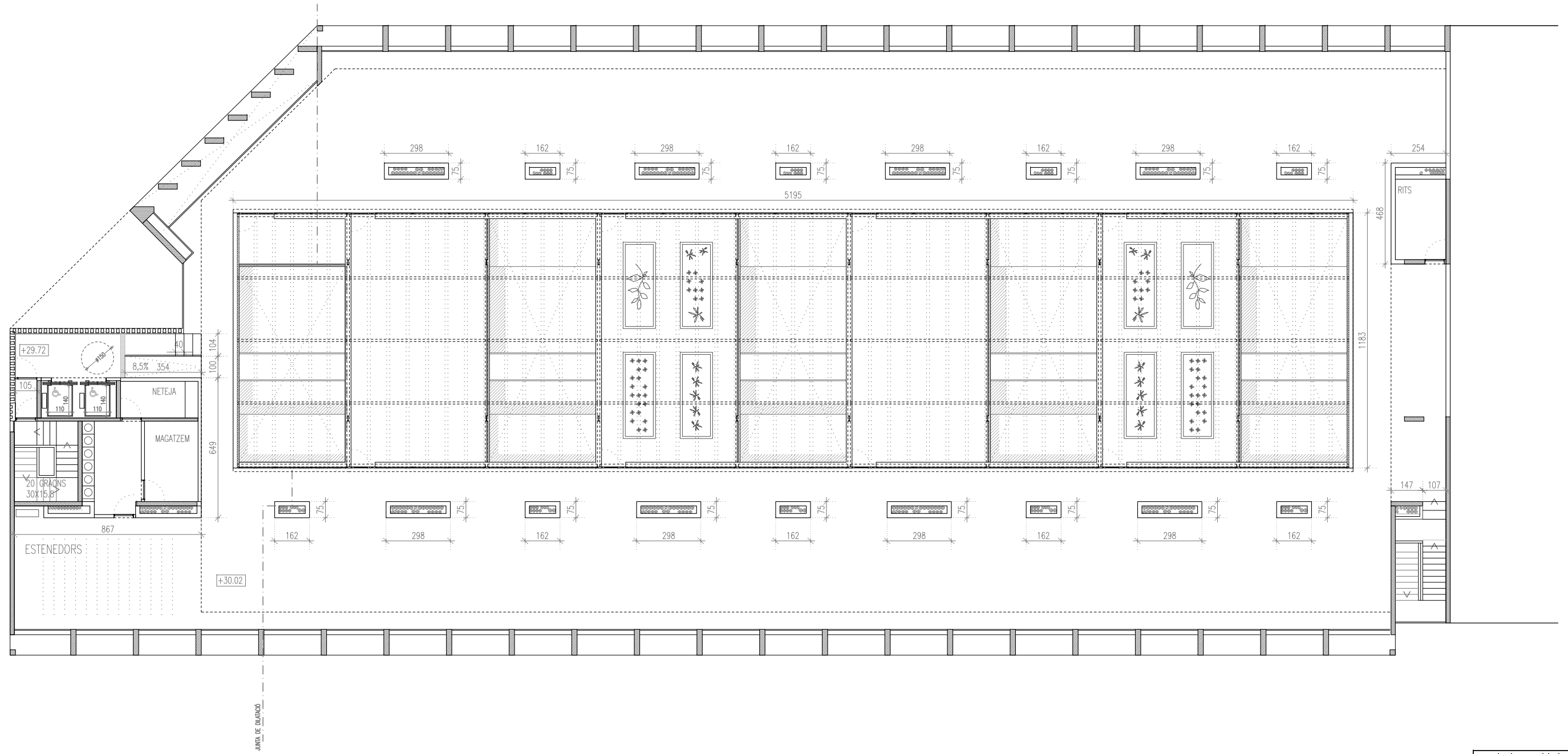
LLEGENDA USOS:
 1. Escala GG
 2. Sala comunitària GG
 3. Escala evacuació
 4. Abocador

Projecte Projecte executiu per a la promoció de 140 habitatges dotacionals, allotjaments i aparcament, al carrer Venèçuela 96-106 de Barcelona	
Situació c/ Venèçuela 96-106, Barcelona	
Plànol PLANTA SISENA	
<small>a06.plantes.dwg \\s01\datos2\02_proyectos\19-11-19_venecuela\05_executi\03_documentacio\grafica\01_arquitectura</small>	
Escola A1: 1/100 A3: 1/200	Nº A06.7
Data JULIOL 2020 <small>DATA IMPRESSIO: 24/09/2020</small>	Nº PMHB 814
l'Arquitecte Peris + Toral + Eletresjota UTE Sant Antoni Abat 6, 2ª 1ª, 08001 Barcelona T.934438998 estudio@peristoral.com	
El Contractista	
El IMHAB	



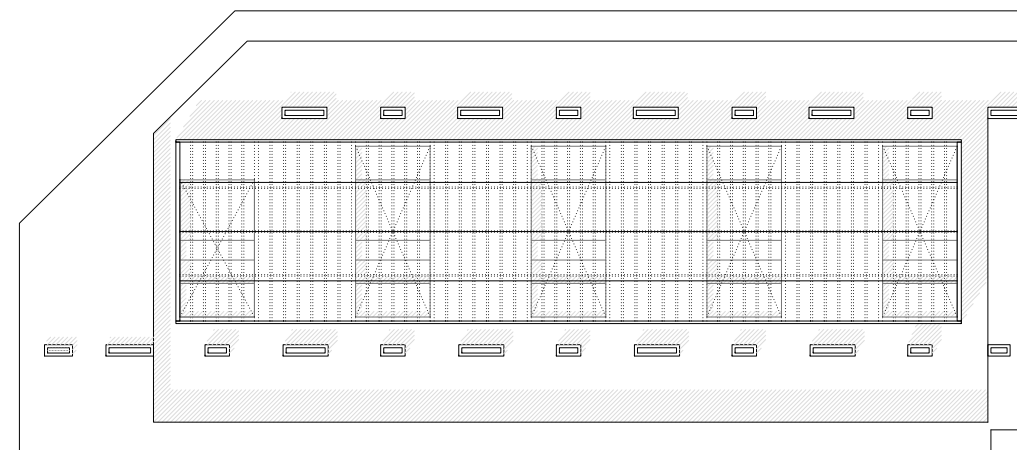
LLEGENDA USOS:
 1. Escala GG
 2. Sala comunitària GG
 3. Escala evacuació
 4. Abocador

Projecte Projecte executiu per a la promoció de 140 habitatges dotacionals, allotjaments i aparcament, al carrer Venèçuela 96-106 de Barcelona	
Situació c/ Venèçuela 96-106, Barcelona	
Plànol PLANTA SETENA	
<small>a06.plantes.dwg \\s\datos2\02_proyectos\19-11-19_venecuela\05_executi\03_documentacio\graf\01_arquitectura</small>	
Escola A1: 1/100 A3: 1/200	Nº A06.8
Data JULIOL 2020 <small>DATA IMPRESSIO: 24/08/2020</small>	Nº PMHB 814
l'Arquitecte Peris + Toral + Eletresjota UTE Sant Antoni Abat 6, 2ª 1ª, 08001 Barcelona T.934438998 estudio@peristoral.com	
El Contractista	
El IMHAB	

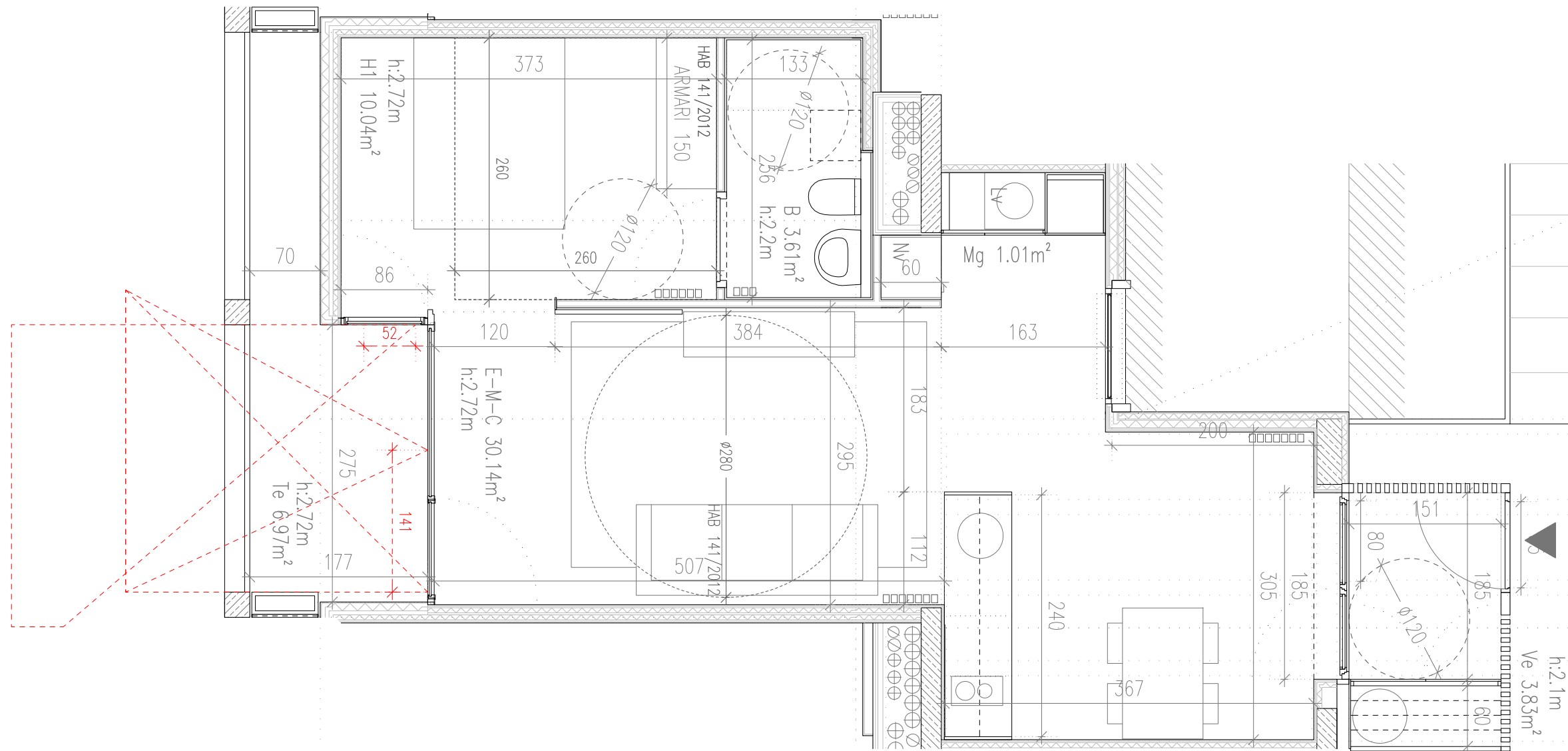


JUNTA DE DUBIDIS

- LLEGENDA USOS:**
1. Escala GG
 2. Bugaderia
 3. Espai neteja
 4. Magatzem coberta



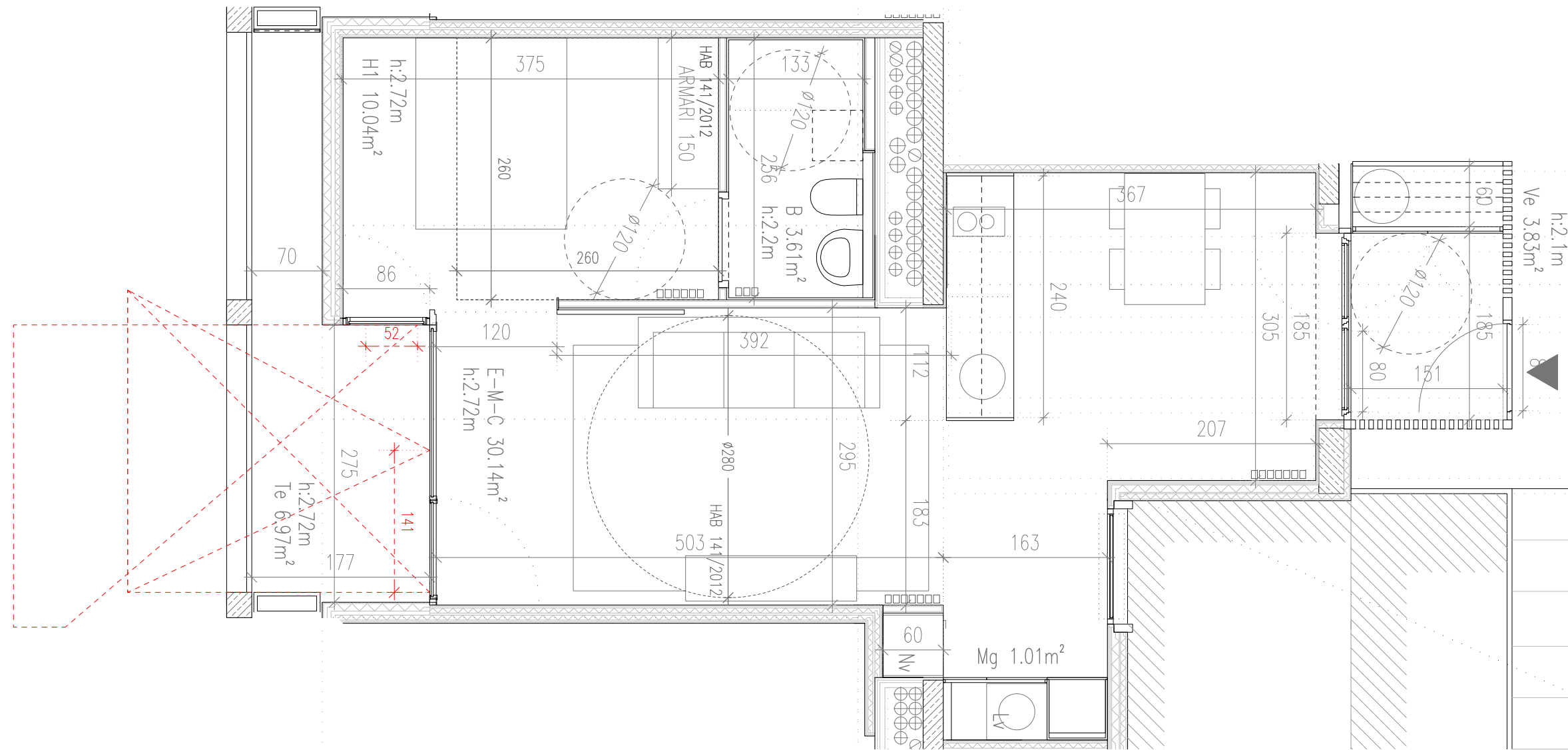
Projecte Projecte executiu per a la promoció de 140 habitatges dotacionals, allotjaments i aparcament, al carrer Venèçuela 96-106 de Barcelona	
Situació c/ Venèçuela 96-106, Barcelona	
Plànol PLANTA COBERTA	
<small>a06.plantes.dwg c:\user\user\kintestop\venecuela05.execu\k01.arquitectura</small>	
Escala A1: 1/100 A3: 1/200	Nº A06.9
Data JULIOL 2020 <small>DATA IMPRESSIO: 06/08/2020</small>	Nº PMHB 814
l'Arquitecte Peris + Toral + Eletresjota UTE Sant Antoni Abat 6, 2ª 1ª, 08001 Barcelona T.934438998 estudio@peristoral.com	
El Contractista	
El IMHAB	



Habitatge tipus - 4 Gent Gran 2 OCUP. - 31u

SUPERFÍCIES ÚTILS INTERIORS (m²)	NORM. SUP. MIN	PROJ. SUP. LLUM	NORM. SUP. LLUM	PROJ. SUP. VENT	NORM. SUP. VENT
ESPAIS D'US EN COMÚ					
E-M-C Estar-menjador-cuina	30.14	18m²	6.43	3.77	4.45
ESPAIS D'US PRIVAT					
H1 Dormitori conjugal	10.04	10m²	1.65	1.26	1.65
B1 Bany	3.61				
ESPAIS COMPLEMENTARIS					
Mg Magatzem	1.01				
TOTAL ÚTIL INTERIOR	44.80	40m²			
SUPERFÍCIES ÚTILS EXTERIORS (m²)					
Ve Vestíbul	3.83				
Te Terrassa	6.97				
TOTAL ÚTIL EXTERIOR (50%)= 5.40 >10%= 4.48					
TOTAL ÚTIL COMPUTABLE	49.28				
SUPERFÍCIE CONSTRUÏDA COMPUTABLE	63.34				
LONG. FAÇANA	9.16M > 1/9x47.89= 5.32				

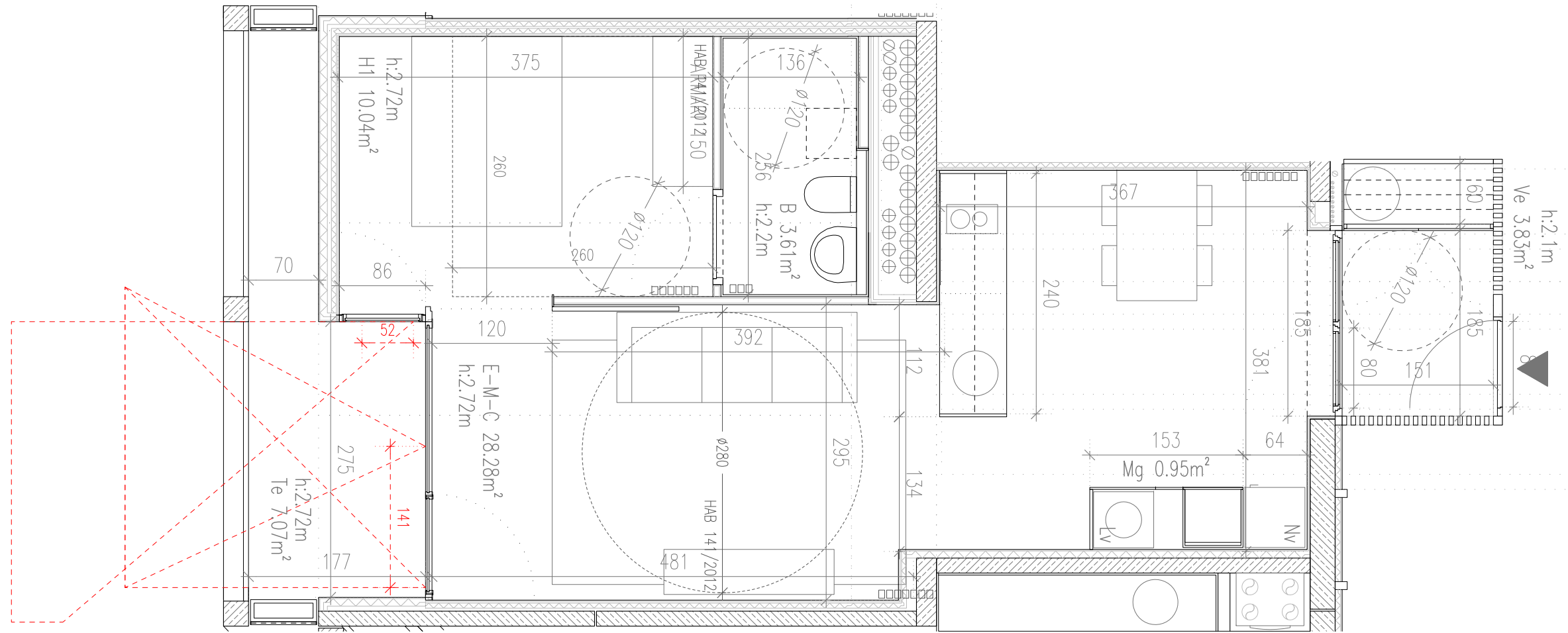
Projecte Projecte executiu per a la promoció de 140 habitatges dotacionals, allotjaments i aparcament, al carrer Venèçuela 96-106 de Barcelona	
Situació c/ Venèçuela 96-106, Barcelona	
Plànol TIPOLOGIES 4 Gent gran <small>a07.tipologies.dwg c:\user\usuar\kristekop\p\venecuela05.execu\k01.arquitectura</small>	
Escala A1: 1/25 A3: 1/50	Nº A07.4
Data JULIOL 2020 <small>DATA IMPRESSIÓ: 04/08/2020</small>	Nº PMHB 814
l'Arquitecte Peris + Toral + Eletresjota UTE Sant Antoni Abat 6, 2ª 1ª, 08001 Barcelona T.934438998 estudio@peristoral.com	
El Contractista	
El IMHAB	



Habitatge tipus - 5 Gent Gran Simètrica 2 OCUP. - 31u

SUPERFÍCIES ÚTILS INTERIORS (m²)	NORM. SUP.MÍN	PROJ. SUP.LLUM	NORM. SUP.LLUM	PROJ. SUP.VENT	NORM. SUP.VENT
ESPAIS D'US EN COMÚ					
E-M-C Estar-menjador-cuina	30.14	18m²	6.43	3.77	4.45
ESPAIS D'US PRIVAT					
H1 Dormitori conjugal	10.04	10m²	1.65	1.26	1.65
B1 Bany	3.61				
ESPAIS COMPLEMENTARIS					
Mg Magatzem	1.01				
TOTAL ÚTIL INTERIOR	44.80	40m²			
SUPERFÍCIES ÚTILS EXTERIORS (m²)					
Ve Vestíbul	3.83				
Te Terrassa	6.97				
TOTAL ÚTIL EXTERIOR (50%)= 5.40 >10%= 4.48					
TOTAL ÚTIL COMPUTABLE	49.28				
SUPERFÍCIE CONSTRUÏDA COMPUTABLE	63.34				
LONG. FAÇANA	9.16M > 1/9x47.89= 5.32				

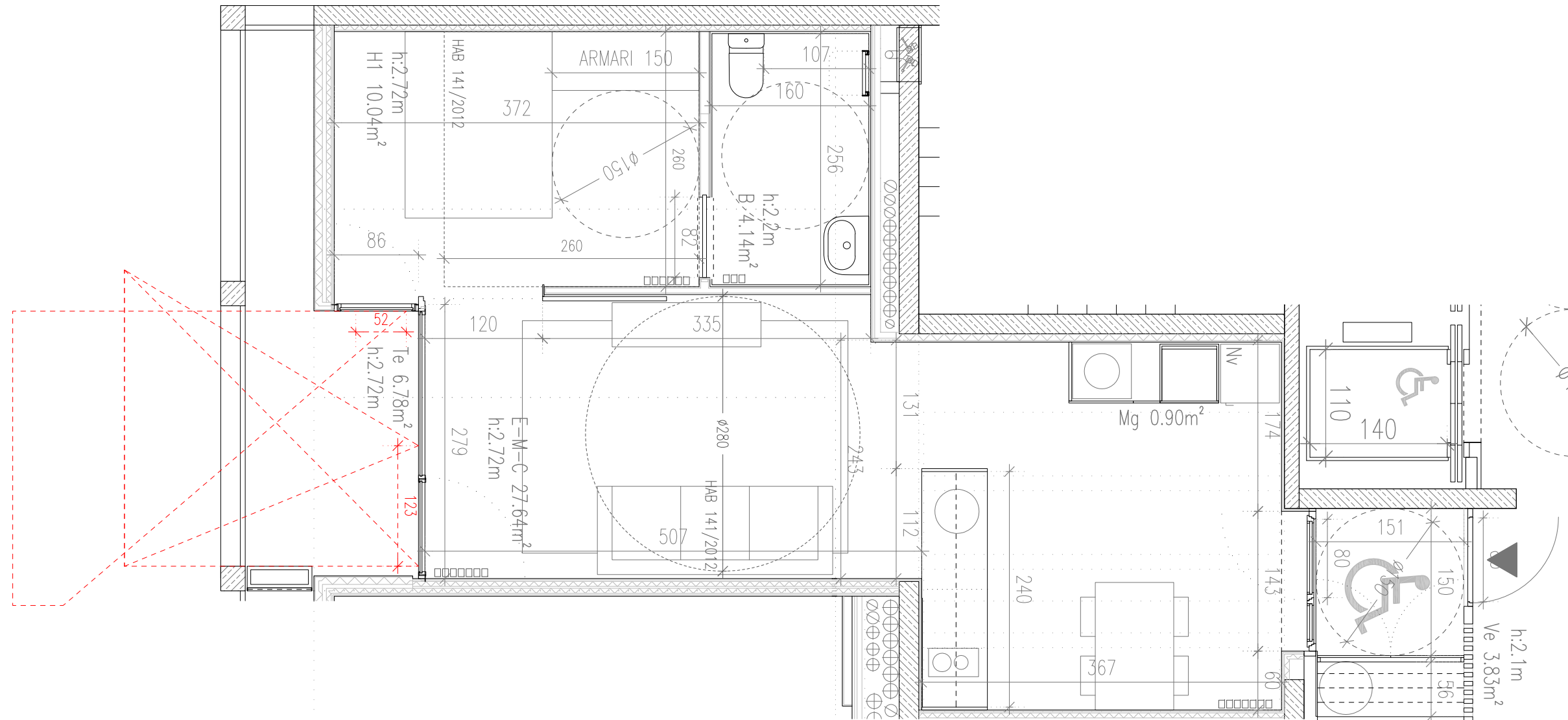
Projecte Projecte executiu per a la promoció de 140 habitatges dotacionals, allotjaments i aparcament, al carrer Venèçuela 96-106 de Barcelona	
Situació c/ Venèçuela 96-106, Barcelona	
Plànol TIPOLOGIES 5 Gent gran - Simètrica <small>a07.tipologies.dwg c:\user\usuar\kristekop\p\venecuela05.execu\k011.arquitectura</small>	
Escala A1: 1/25 A3: 1/50	Nº A07.5
Data JULIOL 2020 <small>DATA IMPRESSIÓ: 04/08/2020</small>	Nº PMHB 814
l'Arquitecte Peris + Toral + Eletresjota UTE Sant Antoni Abat 6, 2ª 1ª, 08001 Barcelona T.934438998 estudio@peristoral.com	
El Contractista	
El IMHAB	



Habitatge tipus - 6 Gent Gran Extrem 2 OCUP. - 4u

SUPERFÍCIES ÚTILS INTERIORS (m²)	NORM. SUP.MIN	PROJ. SUP.LLUM	NORM. SUP.LLUM	PROJ. SUP.VENT	NORM. SUP.VENT
ESPAIS D'US EN COMÚ					
E-M-C Estar-menjador-cuina	28.28	18m²	6.43	3.54	4.45
ESPAIS D'US PRIVAT					
H1 Dormitori conjugal	10.04	10m²	1.65	1.26	1.65
B1 Bany	3.61				
ESPAIS COMPLEMENTARIS					
Mg Magatzem	0.95				
TOTAL ÚTIL INTERIOR	42.88	40m²			
SUPERFÍCIES ÚTILS EXTERIORS (m²)					
Ve Vestíbul	3.83				
Te Terrassa	7.07				
TOTAL ÚTIL EXTERIOR (50%)= 5.45 >10%= 4.29					
TOTAL ÚTIL COMPUTABLE	47.17				
SUPERFÍCIE CONSTRUÏDA COMPUTABLE	60.82				
LONG. FAÇANA	9.95M > 1/9x47.89= 5.32				

Projecte Projecte executiu per a la promoció de 140 habitatges dotacionals, allotjaments i aparcament, al carrer Venèçuela 96-106 de Barcelona	
Situació c/ Venèçuela 96-106, Barcelona	
Plànol TIPOLOGIES 6 Gent gran - Extrem <small>a07.tipologies.dwg c:\user\usuar\kristof\p\venecuela\05.execu\k101.arquitectura</small>	
Escaleta A1: 1/25 A3: 1/50	Nº A07.6
Data JULIOL 2020 <small>DATA IMPRESSIÓ: 04/08/2020</small>	Nº PMHB 814
l'Arquitecte Peris + Toral + Eietresjota UTE Sant Antoni Abat 6, 2ª 1ª. 08001 Barcelona T.934438998 estudio@peristoral.com	
El Contractista	
El IMHAB	



Habitatge tipus - HA2 Gent gran 2 OCUP. - 3u

SUPERFÍCIES ÚTILS INTERIORS (m²)	NORM. SUP.MIN	PROJ. SUP.LLUM	NORM. SUP.LLUM	PROJ. SUP.VENT	NORM. SUP.VENT
ESPAIS D'US EN COMÚ					
E-M-C Estar-menjador-cuina	27.64	18m²	6.43	3.46	4.45
ESPAIS D'US PRIVAT					
H1 Dormitori conjugal	10.04	10m²	1.65	1.26	1.65
B1 Bany	4.14				
ESPAIS COMPLEMENTARIS					
Mg Magatzem	0.90				
TOTAL ÚTIL INTERIOR	42.72	40m²			
SUPERFÍCIES ÚTILS EXTERIORS (m²)					
Ve Vestíbul	3.23				
Te Terrassa	6.78				
TOTAL ÚTIL EXTERIOR (50%)= 5.01 >10%=4.27					
TOTAL ÚTIL COMPUTABLE	46.99				
SUPERFÍCIE CONSTRUÏDA COMPUTABLE	62.00				
LONG. FAÇANA	7.99M > 1/9x54.59= 6.07				

Projecte Projecte executiu per a la promoció de 140 habitatges dotacionals, allotjaments i aparcament, al carrer Venèçuela 96-106 de Barcelona	
Situació c/ Venèçuela 96-106, Barcelona	
Plànol TIPOLOGIES 8 Gent gran - HA2 <small>a07.tipologies.dwg c:\user\usuar\kristesko\p\venecuela\05.executiu\01.arquitectura</small>	
Escala A1: 1/25 A3: 1/50	Nº A07.8
Data JULIOL 2020 <small>DATA IMPRESSIÓ: 04/08/2020</small>	Nº PMHB 814
l'Arquitecte Peris + Toral + Eletresjota UTE Sant Antoni Abat 6, 2ª 1ª, 08001 Barcelona T.934438998 estudio@peristoral.com	
El Contractista	
El IMHAB	